



T.C.

ULAŞTIRMA VE ALTYAPI BAKANLIĞI

UETDS(Ulaştırma Elektronik Takip Denetim Sistemi)

Yük Taşıma Bildirimi Bilgi Sistemi Projesi

Kurum Entegrasyonu

Teknik Tasarım Dokümanı

Bilgi İşlem Dairesi Başkanlığı

Mart 2023 / Ankara

Sürüm 3.5

WEB SERVİS REVİZYON BİLGİLERİ

Versiyon	Revizyon Tarihi	Açıklama
1.0	12/07/2019	İlk versiyon
1.1	24/07/2019	<ul style="list-style-type: none"> - Test servisi entegrasyonu için örnek plakalar eklendi. - Firmaya ait araçların yetki belgesi ve muayene bilgisini, sürücülerin ise mesleki yeterlilik belgelerini sorgulamak için metotlar eklendi.
1.2	23/09/2019	<ul style="list-style-type: none"> - Canlı ortam web servis adresi güncellendi.
1.3	09/10/2019	<ul style="list-style-type: none"> - IP yetkilendirme işlemi için “Uetds IP Tanımlama” hizmeti e-devlet üzerinden hizmete sunulmuştur. IP yetkilendirme işlemi e-devlet üzerinden de gerçekleştirilebilir.
1.4	10/10/2019	<ul style="list-style-type: none"> - yukBildirimRaporu metodu sorgulama parametreleri düzeltildi.
1.5	14/10/2019	<ul style="list-style-type: none"> - Tehlikeli madde yük bildirimleri için örnek Gönderici firma bilgisi eklendi.
1.6	24/10/2019	<ul style="list-style-type: none"> - Bildirilen yük ve seferin firmaların kendi sistemlerinde kayıtlı olan id alanlarını iletebilmeleri için firmaSeferNo ve firmaYukNo alanları eklendi. <p>Bkz: yeniYukKaydiBildir, yukBildirimDetayi, yukBildirimGuncelle</p>
1.7	01/11/2019	<ul style="list-style-type: none"> - Normal yük taşımalarında yük türü olarak Diğer seçildiğinde, yük türünü belirtmek için opsiyonel alan olarak yukDigerAciklama alanı eklendi.
2.0	20/01/2020	<ul style="list-style-type: none"> - yeniYukKaydiBildirV2, seferGuncelle, sefereYukEkle, seferIptalEt, seferAktifEt, seferBildirimOzeti, seferBildirimRaporu, yukBildirimGuncelleV2, yukIptalEtV2, yukBildirimDetayiV2, ipTanimla, ipListele, ipSil metotları eklendi. - yeniYukKaydiBildir, yukBildirimDetayi, yukBildirimGuncelle, yukBildirimIptalEt, yukBildirimRaporu, yukBildirimListesi metotları 01/07/2020 tarihinden itibaren devre dışı bırakılacaktır. <p>Not: Versiyon 2.0 öncesindeki metotlar kullanılarak yapılan yük bildirimleri için yeni eklenen metotlar ile güncelleme veya iptal işlemi yapılamaz.</p>
2.1	01/09/2020	<ul style="list-style-type: none"> - Firmaların SRC1 ve SRC3 belgesine sahip sürücüler için Romanya, Bulgaristan ve Belarus ülkeleri için vize ön başvurusunu yapabilecekleri, yapılan ön başvuruları listeleyebilecekleri ve ön başvuruyu iptal edebilecekleri metotlar eklendi. <p>Bkz: vizeOnBasvuru, vizeOnBasvuruSurucEkle, vizeOnBasvuruListele, vizeOnBasvuruDetay, vizeOnBasvuruIptal</p>
3.0	01/12/2020	<ul style="list-style-type: none"> - <i>Karayolu Taşıma Yönetmeliği ve Tehlikeli Maddelerin Karayoluyla Taşınması Hakkında Yönetmelik</i> kapsamında yayınlanan son değişikliklere uygun olarak yeni servis metotları eklenmiştir. - yeniYukKaydiBildir, yukBildirimDetayi, yukBildirimGuncelle, yukBildirimIptalEt, yukBildirimListesi, yukBildirimRaporu, seferIptalEt, seferAktifEt, sefereYukEkle, yukIptalEtV2, yukBildirimDetayiV2, seferBildirimRaporu,

**UETDS YÜK TAŞIMA BİLDİRİMİ
ENTEGRASYON KILAVUZU**

		<p>seferBildirimOzeti, yeniYukKaydiBildirV2, seferGuncelle, yukBildirimGuncelleV2 metotları 01/12/2020 tarihi itibarıyla devre dışı bırakılarak kaldırılmıştır.</p> <ul style="list-style-type: none">- paramTasimaTurleri, yeniSeferEkleV3, seferDuzenleV3, seferDetayiV3, seferListesiV3, seferIptalTurleri, seferIptalEtV3, seferAktifEtV3, sefereYukEkleV3, yukDuzenleV3, yukDetayiV3, yukIptalEtV3, yukAktifEtV3, paramTehlikeliMaddeMuafiyetTurleri, seferRaporuV3 metotları eklendi.
3.1	28/09/2021	<ul style="list-style-type: none">- Kullanılmayan V1 ve V2 metotları ile ilgili metot açıklamaları dokümandan kaldırıldı.
3.2	15/12/2021	<ul style="list-style-type: none">- Kombine yük taşımacılığı kapsamında gerçekleştirilen seferlerin bildirilebilmesine yönelik yeniSeferEkleV3 metoduna düzenleme yapıldı.- Bozulabilir gıda türündeki yük bildirimleri için sefereYukEkleV3 metodunda düzenleme yapıldı- paramYukTuruBozulabilirGida, webServisVersiyon metotları eklendi.
3.3	24/01/2022	<ul style="list-style-type: none">- Firmaların kesilen ceza ve uyarımları sorgulayabilecekleri metotlar eklendi. <p>Bkz: firmaCezaSorgulama, firmaUyarmaSorgulama</p>
3.4	03/10/2022	<ul style="list-style-type: none">- Uetds sistemine entegre olan firmaların güncellemelerin ve bazı duyuruların iletilmesi amacıyla iletişim bilgilerini ekleyebilecekleri, listeleyebilecekleri ve silebilecekleri metotlar eklendi. <p>Bkz: firmaIletisimBilgisiEkle, firmaIletisimBilgisiListele, firmaIletisimBilgisiSil</p>
3.5	13/03/2023	<ul style="list-style-type: none">- yetkiBelgesiKontrol metodu açıklaması güncellendi.

İÇİNDEKİLER

WEB SERVİS REVİZYON BİLGİLERİ	1
TANIMLAR VE KISALTMALAR.....	4
A. GİRİŞ	5
B. UETDS SÜREÇLERİ.....	6
C. ÖZET	7
D.UAB'NİN SAĞLAYACAĞI SERVİS METOTLARI	9
HATIRLATMA	9
1. SERVİSTEST	9
2. PARAMYUKBİRİMİ	10
3. PARAMYUKTURU	11
4. İPTALTURLERİ	12
5. PARAMTEHLİKELİMADDETAŞIMASEKLI	13
6. YETKİBELGESİKONTROL	14
7. ARACMUAYENESORGULA	15
8. MESLEKİYETERLİLİKSORGULA	16
9. İPTANIMLA	17
10. İPLİSTELE.....	18
11. İPİL.....	19
12. VİZEONBASVURU.....	20
13. VİZEONBASVURUSURUCUEKLE.....	21
14. VİZEONBASVURULİSTELE.....	23
15. VİZEONBASVURUDETAY.....	24
16. VİZEONBASVURUİPTAL	25
17. PARAMTAŞIMATURLERİ.....	26
18. YENİSEFEREKLEV3	27
19. SEFERDUZENLEV3	29
20. SEFERDETAYİV3	30
21. SEFERLİSTESİV3.....	32
22. SEFERİPTALTURLERİ.....	33
23. SEFERİPTALETV3	34
24. SEFERAKTİFETV3.....	35
25. SEFEREYÜKEKLEV3	36
26. YUKDUZENLEV3	39
27. YUKDETAYİV3.....	40
28. YUKİPTALETV3.....	42
29. YUKAKTİFETV3	43
30. PARAMTEHLİKELİMADDEMUAFİYETURLERİ	44
31. SEFERRAPORUV3	45
32. PARAMYUKTURUBOZULABİLİRĞIDA	46
33. WEBSERVİSVERSİYON	47
34. FİRMACEZASORGULA.....	48
35. FİRMAUYARMASORGULA	50
E. WEB SERVİS TEST ENTEGRASYONU İÇİN ÖRNEK BİLGİLER.....	55
F. WEB SERVİS METOTLARININ SOAPUI YAZILIMI İLE TEST EDİLMESİ.....	56

TANIMLAR VE KISALTMALAR

- **UAB:** T.C. Ulaştırma ve Altyapı Bakanlığı
- **UETDS:** Ulaştırma Elektronik Takip Denetim Sistemi
- **FİRMA:** Ulaştırma ve Altyapı Bakanlığı ile veri alışverişi yapacak kurum
- **HTTP :** (Hyper Text Transfer Protocol) Hiper Metin Transferi Protokolü.
- **HTTPS:** (Hyper Text Transfer Protocol Secure) Hiper Metin Transferi Protokolü – Güvenli.
- **SOAP:** (Simple Object Access Protocol) Basit Nesne Erişim Protokolü. Dağıtık uygulamalarda ve web servislerinin haberleşmesinde kullanılmak üzere tasarlanan sunucu/istemci mantığına dayalı iletişim protokolüdür.
- **SSL:** (Secure Sockets Layer) Bilginin bütünlüğü ve gizliliği için, İnternet üzerinde iki taraf arasında oluşan trafiğin şifrelenerek, gizliliğinin ve bütünlüğünün korunmasını sağlayan bir protokoldür.
- **TCKN:** T.C. Kimlik Numarası
- **VKN:** Vergi Kimlik Numarası
- **Veritabanı:** Çeşitli kaynaklardan elde edilen verilerin depolandığı sistem.
- **VTYS:** Veritabanı Yönetim Sistemi
- **Web Servisi:** Bilgisayarlar arasında ağ üzerinden etkileşimi ve uyumluluğu sağlayacak yazılım sistemi.
- **WSDL:** (Web Services Description Language) Web Servislerinin tanımlandığı, erişim ve işlev bilgilerinin detaylı olarak sunulduğu XML tabanlı metin işaretleme dili.
- **ETS:** UETDS'de eşya taşımacılığı ile ilgili işlemlerin yapıldığı sistem.

A. GİRİŞ

UAB ile Firmalar arasında güvenli, karşı tarafın kim olduğunu garanti eden, minimum zamanda maksimum veri gönderilmesine olanak veren, hata kontrolü yapılabilen bir yapı kurulmuştur.

Temelde bağlantı ve haberleşme işlemlerini yöneten katmanlar, veri iletişimi için oluşturulacak servislerinin HTTPS protokolü ile iletişim kurmalarını öngörmektedir.

Firmalar Web-Servis aracılığı ile bu dokümanda ayrıntısı bulunan metotları kullanarak E-Devlet servisleri üzerinden Eşya Taşımacılığına ilişkin bildirim işlemlerini gerçekleştirebilirler.

Eşya taşımacılığı Sistemi, temel veri iletişim yöntemi olarak SOAP web servislerini kullanmaktadır. Bu sayede veri alıcı taraf ile veri gönderici taraf arasında yazılım ve donanımdan bağımsız, XML tabanlı bir veri iletişimi sağlanmaktadır. Bu veri paketlerinin şekil ve yapı şartları iletilecek olan veri tipine göre detaylı olarak UAB tarafından tanımlanacak ve taraflara iletilecektir. Sağlanacak servislerin içeriği ile ilgili detaylı bilgi dokümanın devamında anlatılmaktadır.

UAB, Firmalardan gelen bağlantılara, kendi belirleyeceği kullanıcı adı ve şifre ile tek yönlü yetkilendirme kontrolü uygular. Bu yetkilendirme kontrolü, her bir veri iletişim adımında gerçekleştirilir. Kontrol sonucunun uyumsuz çıkması durumunda (kullanıcı adı veya şifre hatası...vs) herhangi bir işleme izin verilmez.

UAB, ETS sistemi için Firmalarla Web-Servis üzerinden bağlantı sağlanması çözümünü benimsemiştir. Ayrıca web servis iletişimi HTTPS protokolü üzerinden yapılacaktır.

B. UETDS SÜREÇLERİ

1.SERVİS YETKİLENDİRME

Sisteme entegre olacak firma, yetkilendirme işlemini iki farklı yöntemle de gerçekleştirebilir.

1.1 Bölge Müdürlüğü Üzerinden Yetkilendirme

Sistemi kullanacak olan firma bir defaya mahsus yetki tanımı için ilgili Bölge Müdürlüğüne yazılı başvuruda bulunur.

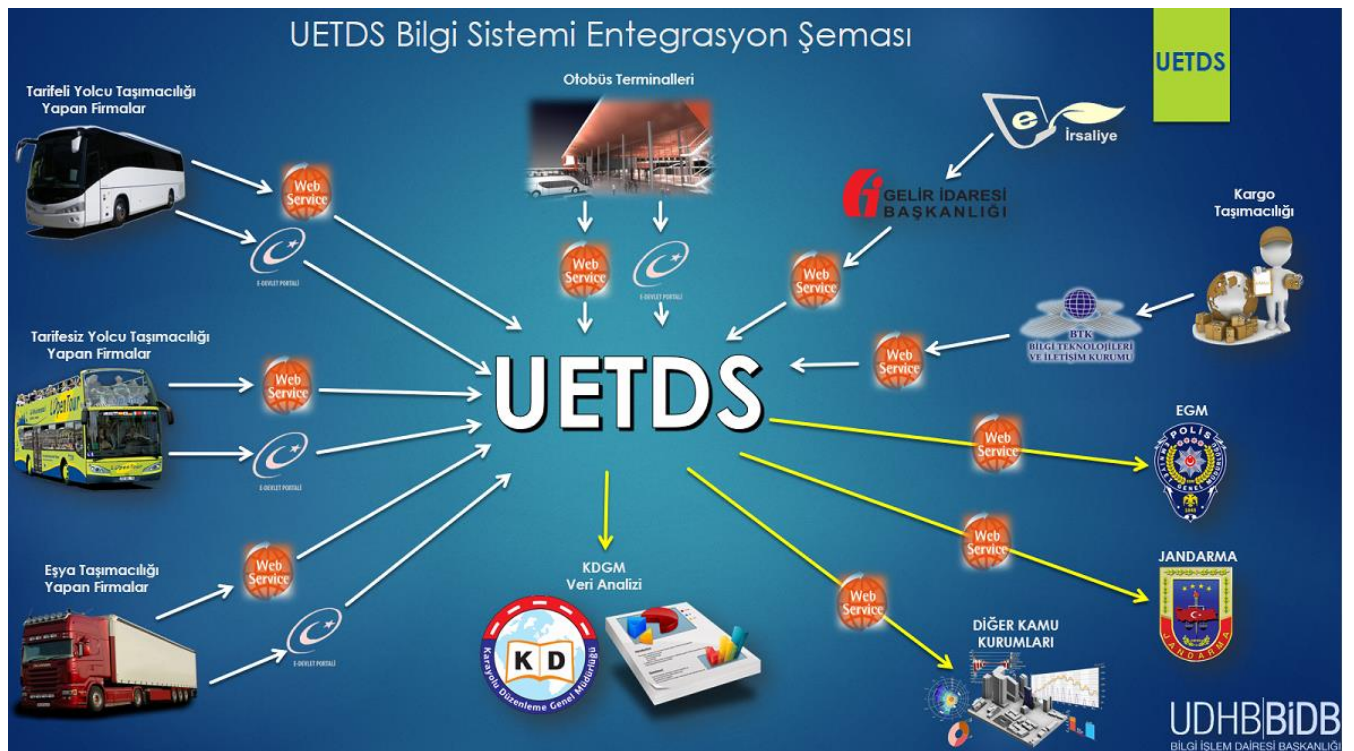
Bölge Müdürlüğü kullanıcısı, firmaya **UETDS** servislerine erişim için gerekli olan Servis adresini, Kullanıcı şifresini ve IP yetkilendirmesini UNET Otomasyon Sistemi üzerinde tanımlar.

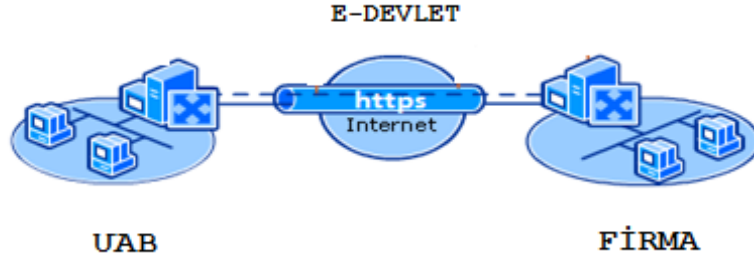
Firma bu erişim bilgilerini kullanarak, kendi sisteminde zaten var olan Yük ve Taşıt bilgilerini başka bir programa girmeden, kendi sistemine ekleyeceği entegrasyon ile, TÜRKSAT üzerinden UETDS sistemine otomatik olarak aktarır.

1.2 E-Devlet Üzerinden Yetkilendirme

Sistemi kullanacak olan firmanın UNET sisteminde yetkilendirilmiş olan temsilde yetkili kişisi, e-devlet üzerinde sağlanan “Uetds IP Tanımlama İşlemleri” hizmeti aracılığı ile IP adresi bilgilerini tanımlayabilir ve UETDS Web Servis adresi, Kullanıcı Adı ve Şifre bilgilerini test ve canlı ortamlar için temin edebilir.

Firma bu erişim bilgilerini kullanarak, kendi sisteminde zaten var olan Yük ve Taşıt bilgilerini başka bir arayüze girmeden, Türksat üzerinden UETDS sistemine otomatik olarak aktarır.





C. ÖZET

UETDS, web servis kullanılarak, platform bağımsız, güvenli, verimli ve tutarlı veri iletişimini sağlamak amacı ile tasarlanmıştır.

Kullanılan web servisler XML tabanlı veri iletimini baz alıp, donanım ve yazılımdan tamamen bağımsız bir iletişim ortamı oluşturur.

WEB SERVİS ADRESLERİ:

Test Ortamı Web Servis Adresi:

<https://servis.turkiye.gov.tr/services/g2g/kdgm/test/uetsesya?wsdl>

Canlı Ortam Web Servis Adresi:

<https://servis.turkiye.gov.tr/services/g2g/kdgm/uetsesya?wsdl>

D.UAB’NİN SAĞLAYACAĞI SERVİS METOTLARI

Hatırlatma

Yük kaydı bildirim servisi metotlarında taşıma türü ikiye ayrılmıştır. Tehlikeli Madde taşımaları için servis metotlarında belirtilen **tasimaTuru** değeri daima **1** gönderilecektir. Bunun dışındaki diğer tüm yük taşımaları için **tasimaTuru** değeri **2** olarak gönderilecektir.

1. servisTest

- **servisTest** metodu ile Uetds servislerinin faal olup olmadığı kontrolü yapılabilir.
- Sorgu sonucu başarılıysa "**testMsj**" + "**OK**" mesajı iletilir.
- Metodun girdi ve çıktıları aşağıdaki gibidir;

Girdiler

Parametre adı	Veri Tipi	Veri Boyu	Veri Aralığı	Zorunluluk	Açıklama
testMsj	String			Zorunlu	Test mesajı

Çıktılar

Parametre adı	Veri Tipi	Veri Boyu	Veri Aralığı	Açıklama
testMsj	String			Test mesajı

2. paramYukBirimi

- Yük birimlerini listeler. Bu metottan gelen yük birimi kodu, taşınan yük miktarının birimini belirtmek için kullanılır. (Kilogram, Ton gibi)
- Sorgulama için *wsuser* ile web servis kullanıcı adı ve şifresi gönderilir. *tasimaTuruKodu* parametresi ile yapılan taşımanın türü belirtilir. (Tehlikeli Madde ise 1, diğerleri için 2)
- Çıktı parametresi olarak **sonucKodu: 0** metodun başarılı olarak çalıştığını ifade eder. **sonucKodu** değerinin farklı bir değer olması durumunda hataya ilişkin açıklama **sonucMesaji** parametresinde yazılır.
- Metodun girdi ve çıktıları aşağıdaki gibidir;

Girdiler

WsUser					
Parametre adı	Veri Tipi	Veri Boyu	Veri Aralığı	Zorunluluk	Açıklama
kullaniciAdi	String			Zorunlu	Web servis kullanıcı adı
sifre	String			Zorunlu	Bakanlık tarafından verilen web servis şifresi

Parametre adı	Veri Tipi	Veri Boyu	Veri Aralığı	Zorunluluk	Açıklama
tasimaTuruKodu	int		1 - Tehlikeli Madde 2 - Diğer	Zorunlu	Taşıma türü kodu (Tehlikeli Madde taşımaları için 1, diğer tüm yük taşımaları için 2)

Çıktılar

ParamYukBirimiSonuc					
Parametre adı	Veri Tipi	Veri Boyu	Veri Aralığı	Açıklama	
sonucKodu	int			İşlem sonucunu belirtir. 0 ise başarılı, 0'dan farklı ise işlem başarısız.	
sonucMesaji	String			Sonuç mesajı	
paramYukBirimiListesi	List<YukBirimiListesi>			Yük birimlerini içeren liste (Veri tipinin içeriği aşağıdaki tabloda gösterilmiştir.)	

YukBirimiListesi					
Parametre adı	Veri Tipi	Veri Boyu	Veri Aralığı	Açıklama	
kodu	String			Yük birimi kodu	
aciklama	String			Yük birimi açıklaması	

3. paramYukTuru

- Yük türlerini listeler. Bu metottan gelen yük türü kodu, taşınan yükün türünü belirtmek için kullanılır.
- Sorgulama için *wsuser* ile web servis kullanıcı adı ve şifresi gönderilir. *tasimaTuruKodu* parametresi ile yapılan taşımanın türü gönderilir (Tehlikeli Madde ise 1, diğerleri için 2)
- Çıktı parametresi olarak **sonucKodu: 0** metodun başarılı olarak çalıştığını ifade eder. **sonucKodu** değerinin farklı bir değer olması durumunda hataya ilişkin açıklama **sonucMesaji** parametresinde yazılır.
- Metodun girdi ve çıktıları aşağıdaki gibidir;

Girdiler

WsUser					
Parametre adı	Veri Tipi	Veri Boyu	Veri Aralığı	Zorunluluk	Açıklama
kullaniciAdi	String			Zorunlu	Web servis kullanıcı adı
sifre	String			Zorunlu	Bakanlık tarafından verilen web servis şifresi

Parametre adı	Veri Tipi	Veri Boyu	Veri Aralığı	Zorunluluk	Açıklama
tasimaTuruKodu	int		1 - Tehlikeli Madde 2 - Diğer	Zorunlu	Taşıma türü kodu (Tehlikeli Madde taşımaları için 1, diğer tüm yük taşımaları için 2)

Çıktılar

ParamYukTuruSonuc					
Parametre adı	Veri Tipi	Veri Boyu	Veri Aralığı	Açıklama	
sonucKodu	int			İşlem sonucunu belirtir. 0 ise başarılı, 0'dan farklı ise işlem başarısız.	
sonucMesaji	String			Sonuç mesajı	
yukTurListesi	List<YukTurListesi>			Yük türlerini içeren liste (Veri tipinin içeriği aşağıdaki tabloda gösterilmiştir.)	

YukTurListesi					
Parametre adı	Veri Tipi	Veri Boyu	Veri Aralığı	Açıklama	
id	Long			Yük türü id değeri	
adi	String			Yük türü adı	
bozulabilirGidaDetay	String			Yükün bozulabilir gıda türünde olup olmadığını belirtir. (bozulabilir gıda türünde ise E, değilse H)	

4. iptalTurleri

- Yük kaydı iptal türlerini listeler. Bu metottan gelen iptal tür kodu, daha önceden bildirilen ve iptal edilmek istenen yük kaydının iptal nedenini belirtmek için kullanılır.
- Sorgulama için *wsuser* ile web servis kullanıcı adı ve şifresi gönderilir.
- Çıktı parametresi olarak **sonucKodu: 0** metodun başarılı olarak çalıştığını ifade eder. **sonucKodu** değerinin farklı bir değer olması durumunda hataya ilişkin açıklama **sonucMesaji** parametresinde yazılır.
- Metodun girdi ve çıktıları aşağıdaki gibidir;

Girdiler

WsUser					
Parametre adı	Veri Tipi	Veri Boyu	Veri Aralığı	Zorunluluk	Açıklama
kullaniciAdi	String			Zorunlu	Web servis kullanıcı adı
sifre	String			Zorunlu	Bakanlık tarafından verilen web servis şifresi

Çıktılar

ParamIptalTurleriSonuc					
Parametre adı	Veri Tipi	Veri Boyu	Veri Aralığı	Açıklama	
sonucKodu	int			İşlem sonucunu belirtir. 0 ise başarılı, 0'dan farklı ise işlem başarısız.	
sonucMesaji	String			Sonuç mesajı	
iptalTuruListesi	List<IptalTuruListesi>			İptal türlerini içeren liste (Veri tipinin içeriği aşağıdaki tabloda gösterilmiştir.)	

IptalTuruListesi					
Parametre adı	Veri Tipi	Veri Boyu	Veri Aralığı	Açıklama	
kodu	String			İptal türü kodu	
aciklama	String			İptal türü açıklaması	

5. paramTehlikeliMaddeTasimaSekli

- Tehlikeli madde taşımaları için gereken taşıma şekillerini listeler. Tehlikeli madde türünde yeni yük kaydı bildirilirken bu metottan seçilen taşıma kodu değeri gönderilir.
- Sorgulama için *wsuser* ile web servis kullanıcı adı ve şifresi gönderilir.
- Çıktı parametresi olarak **sonucKodu: 0** metodun başarılı olarak çalıştığını ifade eder. **sonucKodu** değerinin farklı bir değer olması durumunda hataya ilişkin açıklama **sonucMesaji** parametresinde yazılır.
- Metodun girdi ve çıktıları aşağıdaki gibidir;

Girdiler

WsUser					
Parametre adı	Veri Tipi	Veri Boyu	Veri Aralığı	Zorunluluk	Açıklama
kullaniciAdi	String			Zorunlu	Web servis kullanıcı adı
sifre	String			Zorunlu	Bakanlık tarafından verilen web servis şifresi

Çıktılar

ParamTehlikeliMaddeTasimaSekliSonuc				
Parametre adı	Veri Tipi	Veri Boyu	Veri Aralığı	Açıklama
sonucKodu	int			İşlem sonucunu belirtir. 0 ise başarılı, 0'dan farklı ise işlem başarısız.
sonucMesaji	String			Sonuç mesajı
tehlikeliMaddeTasimaSekliListesi	List<TehlikeliMaddeTasimaSekliListesi>			Tehlikeli madde taşıma şekillerini içeren liste (Veri tipinin içeriği aşağıdaki tabloda gösterilmiştir.)

TehlikeliMaddeTasimaSekliListesi				
Parametre adı	Veri Tipi	Veri Boyu	Veri Aralığı	Açıklama
kodu	String			Tehlikeli madde taşıma şekli kodu
aciklama	String			Tehlikeli madde taşıma şekli açıklaması

6. yetkiBelgesiKontrol

- Sorgulanan plakanın firma ve yetki belgesi bilgileri ve taşıt kartı geçerlilik tarihini getirir. Yalnızca firmanın kendi araçları için sorgulamaya açıktır.
- Sorgulama için *wsuser* ile web servis kullanıcı adı ve şifresi gönderilir.
- Çıktı parametresi olarak **sonucKodu: 0** metodun başarılı olarak çalıştığını ifade eder. **sonucKodu** değerinin farklı bir değer olması durumunda hataya ilişkin açıklama **sonucMesaji** parametresinde yazılır.
- Metodun girdi ve çıktıları aşağıdaki gibidir;

Girdiler

WsUser					
Parametre adı	Veri Tipi	Veri Boyu	Veri Aralığı	Zorunluluk	Açıklama
kullaniciAdi	String			Zorunlu	Web servis kullanıcı adı
sifre	String			Zorunlu	Bakanlık tarafından verilen web servis şifresi

Parametre adı	Veri Tipi	Veri Boyu	Veri Aralığı	Zorunluluk	Açıklama
plaka	String	20		Zorunlu	Sorgulama yapılan araç plakası

Çıktılar

YetkiBelgesiKontrolSonuc					
Parametre adı	Veri Tipi	Veri Boyu	Veri Aralığı	Açıklama	
sonucKodu	int			İşlem sonucunu belirtir. 0 ise başarılı, 0'dan farklı ise işlem başarısız.	
sonucMesaji	String			Sonuç mesajı	
unetNo	long			Plakanın ait olduğu firma Unet numarası	
firmaUnvan	String			Plakanın ait olduğu firma unvan bilgisi	
belgeTuru	String			Plakanın kayıtlı olduğu belge türü	
belgeNo	String			Plakanın kayıtlı olduğu belge numarası	
belgeGecerlilikTarihi	String			Plakanın taşıt kartı geçerlilik tarihi	

7. aracMuayeneSorgula

- Sorgulanan plakanın araç muayenesi bilgilerini getirir. Yalnızca firmanın kendi araçları için sorgulamaya açıktır.
- Sorgulama için *wsuser* ile web servis kullanıcı adı ve şifresi gönderilir.
- Çıktı parametresi olarak **sonucKodu: 0** metodun başarılı olarak çalıştığını ifade eder. **sonucKodu** değerinin farklı bir değer olması durumunda hataya ilişkin açıklama **sonucMesaji** parametresinde yazılır.
- Metodun girdi ve çıktıları aşağıdaki gibidir;

Girdiler

WsUser					
Parametre adı	Veri Tipi	Veri Boyu	Veri Aralığı	Zorunluluk	Açıklama
kullaniciAdi	String			Zorunlu	Web servis kullanıcı adı
sifre	String			Zorunlu	Bakanlık tarafından verilen web servis şifresi

Parametre adı	Veri Tipi	Veri Boyu	Veri Aralığı	Zorunluluk	Açıklama
plaka	String	20		Zorunlu	Sorgulama yapılan araç plakası

Çıktılar

AracMuayeneSorgulaSonuc					
Parametre adı	Veri Tipi	Veri Boyu	Veri Aralığı	Açıklama	
sonucKodu	int			İşlem sonucunu belirtir. 0 ise başarılı, 0'dan farklı ise işlem başarısız.	
sonucMesaji	String			Sonuç mesajı	
muayeneGeçerlilikTarihi	String			Araç muayene geçerlilik tarihi	

8. meslekiYeterlilikSorgula

- Sorgulanan kişinin sahip olduğu mesleki yeterlilik belgesi bilgilerini getirir.
- Sorgulama için *wsuser* ile web servis kullanıcı adı ve şifresi gönderilir.
- Çıktı parametresi olarak **sonucKodu: 0** metodun başarılı olarak çalıştığını ifade eder. **sonucKodu** değerinin farklı bir değer olması durumunda hataya ilişkin açıklama **sonucMesaji** parametresinde yazılır.
- Metodun girdi ve çıktıları aşağıdaki gibidir;

Girdiler

WsUser					
Parametre adı	Veri Tipi	Veri Boyu	Veri Aralığı	Zorunluluk	Açıklama
kullaniciAdi	String			Zorunlu	Web servis kullanıcı adı
sifre	String			Zorunlu	Bakanlık tarafından verilen web servis şifresi

Parametre adı	Veri Tipi	Veri Boyu	Veri Aralığı	Zorunluluk	Açıklama
kimlikNo	String	20		Zorunlu	Sorgulama yapılan kişinin TC kimlik numarası

Çıktılar

MeslekiYeterlilikSorgulaSonuc					
Parametre adı	Veri Tipi	Veri Boyu	Veri Aralığı	Açıklama	
sonucKodu	int			İşlem sonucunu belirtir. 0 ise başarılı, 0'dan farklı ise işlem başarısız.	
sonucMesaji	String			Sonuç mesajı	
belgeListesi	List<String>			Mesleki yeterlilik belgesi listesi	

9. İpTanımla

- Bakanlık sistemine yeni bir IP adresi tanımlatmak için kullanılır.
- Tek IP adresinin eklemek için IP adresinin başlangıç alanında belirtilmesi gerekir.
- IP bloğunu eklemek için ise başlangıç ve bitiş alanlarını birlikte girilerek tek servis isteği ile tanımlama yapılabilir.
- Servis isteği için *wsuser* ile web servis kullanıcı adı ve şifresi gönderilir.
- Çıktı parametresi olarak **sonucKodu: 0** metodun başarılı olarak çalıştığını ifade eder. **sonucKodu** değerinin farklı bir değer olması durumunda hataya ilişkin açıklama **sonucMesaji** parametresinde yazılır.
- Metodun girdi ve çıktıları aşağıdaki gibidir;

Girdiler

WsUser					
Parametre adı	Veri Tipi	Veri Boyu	Veri Aralığı	Zorunluluk	Açıklama
kullaniciAdi	String			Zorunlu	Web servis kullanıcı adı
sifre	String			Zorunlu	Bakanlık tarafından verilen web servis şifresi

Parametre adı	Veri Tipi	Zorunluluk	Açıklama
ipBaslangic	String	Zorunlu	Başlangıç IP adresi (Tekil IP adresi ekleneceği zaman başlangıç alanında bildirilmesi gerekir.)
ipBitis	String		Bitiş IP adresi (IP bloğu eklenmek istendiğinde IP bloğunun bitiş adresi)

Çıktılar

IpTanimlaSonuc				
Parametre adı	Veri Tipi	Veri Boyu	Veri Aralığı	Açıklama
sonucKodu	int			İşlem sonucunu belirtir. 0 ise başarılı, 0'dan farklı ise işlem başarısız.
sonucMesaji	String			Sonuç mesajı

10. ipListele

- Bakanlık sistemine firmanın kayıtlı IP adreslerini listelemek için kullanılır.
- Servis isteği için *wsuser* ile web servis kullanıcı adı ve şifresi gönderilir.
- Çıktı parametresi olarak **sonucKodu: 0** metodun başarılı olarak çalıştığını ifade eder. **sonucKodu** değerinin farklı bir değer olması durumunda hataya ilişkin açıklama **sonucMesaji** parametresinde yazılır.
- Metodun girdi ve çıktıları aşağıdaki gibidir;

Girdiler

WsUser					
Parametre adı	Veri Tipi	Veri Boyu	Veri Aralığı	Zorunluluk	Açıklama
kullaniciAdi	String			Zorunlu	Web servis kullanıcı adı
sifre	String			Zorunlu	Bakanlık tarafından verilen web servis şifresi

Çıktılar

IpListeleSonuc					
Parametre adı	Veri Tipi	Veri Boyu	Veri Aralığı	Açıklama	
sonucKodu	int			İşlem sonucunu belirtir. 0 ise başarılı, 0'dan farklı ise işlem başarısız.	
sonucMesaji	String			Sonuç mesajı	
ipListesi	List<IpListesi>			IP adresi listesi (Veri tipinin içeriği aşağıdaki tabloda gösterilmiştir.)	

IpListesi					
Parametre adı	Veri Tipi	Veri Boyu	Veri Aralığı	Açıklama	
id	Long			Ip adresinin bakanlık sistemindeki kayıtlı id değeri	
ipBaslangic	String			Başlangıç IP adresi	
ipBitis	String			Bitiş IP adresi	

11. ipSil

- Bakanlık sisteminde kayıtlı olan IP adresinin silinmesi için kullanılır.
- Metot ile firmanın kayıtlı en az bir IP adresi kalana dek silme işlemi yapılabilir.
- Servis isteği için *wsuser* ile web servis kullanıcı adı ve şifresi gönderilir.
- Çıktı parametresi olarak **sonucKodu: 0** metodun başarılı olarak çalıştığını ifade eder. **sonucKodu** değerinin farklı bir değer olması durumunda hataya ilişkin açıklama **sonucMesaji** parametresinde yazılır.
- Metodun girdi ve çıktıları aşağıdaki gibidir;

Girdiler

WsUser					
Parametre adı	Veri Tipi	Veri Boyu	Veri Aralığı	Zorunluluk	Açıklama
kullaniciAdi	String			Zorunlu	Web servis kullanıcı adı
sifre	String			Zorunlu	Bakanlık tarafından verilen web servis şifresi

Parametre adı	Veri Tipi	Zorunluluk	Açıklama
ipId	Long	Zorunlu	Firmanın kayıtlı IP adresinin bakanlık sistemindeki id değeri (<i>ipListele</i> metodundan gelen id değeri)

Çıktılar

IpSilSonuc				
Parametre adı	Veri Tipi	Veri Boyu	Veri Aralığı	Açıklama
sonucKodu	int			İşlem sonucunu belirtir. 0 ise başarılı, 0'dan farklı ise işlem başarısız.
sonucMesaji	String			Sonuç mesajı

12. vizeOnBasvuru

- Bakanlık sistemi üzerinden SRC1 ve SRC3 sahibi sürücüler için Romanya, Bulgaristan ve Belarus ülkelerine vize ön başvurusu yapmak için kullanılır.
- Servis isteği için *wsuser* ile web servis kullanıcı adı ve şifresi gönderilir.
- Çıktı parametresi olarak **sonucKodu: 0** metodun başarılı olarak çalıştığını ifade eder. **sonucKodu** değerinin farklı bir değer olması durumunda hataya ilişkin açıklama **sonucMesaji** parametresinde yazılır.
- Metodun girdi ve çıktıları aşağıdaki gibidir;

Girdiler

WsUser					
Parametre adı	Veri Tipi	Veri Boyu	Veri Aralığı	Zorunluluk	Açıklama
kullaniciAdi	String			Zorunlu	Web servis kullanıcı adı
sifre	String			Zorunlu	Bakanlık tarafından verilen web servis şifresi

Parametre adı	Veri Tipi	Zorunluluk	Açıklama
vizeBasvuruInput	UetdsSurucuVizeBasvuruInput	Zorunlu	Vize ön başvurusu yapılacak ülke ve sürücü bilgileri

UetdsSurucuVizeBasvuruInput				
Parametre adı	Veri Tipi	Veri Boyu	Zorunluluk	Açıklama
ulkeKodu	String	2	Zorunlu	Vize ön başvurusu yapılacak ülke kodu (Ülke kodları listesi excel formatında ayrıca verilmektedir)
surucuBilgileri	List<UetdsVizeSurucuBilgileri>			Vize ön başvurusu yapılacak sürücü bilgileri (Veri tipinin içeriği <i>vizeOnBasvuruSurucuEkle</i> metodunda yer alan tabloda gösterilmiştir)

Çıktılar

Parametre adı	Veri Tipi	Veri Boyu	Açıklama
sonucKodu	int		İşlem sonucunu belirtir. 0 ise başarılı, 0'dan farklı ise işlem başarısız.
sonucMesaji	String		Sonuç mesajı
vizeOnBasvuruNo	String		Vize ön başvurusu yapıldıktan sonra bakanlık tarafından verilen başvuru numarası. Başvuru durumu ve detayları bu parametre ile sorgulanacaktır.
islemSonuc	List<UetdsVizeSurucuSonuc>		Başvuru yapılan her bir sürücü için işlem sonuç bilgisi (Veri tipinin içeriği <i>vizeOnBasvuruSurucuEkle</i> metodunda yer alan tabloda gösterilmiştir)

13. vizeOnBasvuruSurucuEkle

- Bakanlık sistemi üzerinden ülkelere yapılan vize ön başvurusuna SRC1 ve SRC3 sahibi sürücüler eklemek için kullanılır.
- Birden fazla sürücü bilgisi aynı anda eklenebilir. İşlem sonucu eklenen ve eklenemeyen sürücü bilgileri işlem sonuç bilgisinde dönlür.
- Servis isteği için *wsuser* ile web servis kullanıcı adı ve şifresi gönderilir.
- Çıktı parametresi olarak **sonucKodu: 0** metodun başarılı olarak çalıştığını ifade eder. **sonucKodu** değerinin farklı bir değer olması durumunda hataya ilişkin açıklama **sonucMesaji** parametresinde yazılır.
- Metodun girdi ve çıktıları aşağıdaki gibidir;

Girdiler

WsUser					
Parametre adı	Veri Tipi	Veri Boyu	Veri Aralığı	Zorunluluk	Açıklama
kullaniciAdi	String			Zorunlu	Web servis kullanıcı adı
sifre	String			Zorunlu	Bakanlık tarafından verilen web servis şifresi

Parametre adı	Veri Tipi	Zorunluluk	Açıklama
vizeOnBasvuruNo	String	Zorunlu	<i>vizeOnBasvuru</i> metodu ile yapılan ön başvuru sonucu dönen başvuru numarası
surucuBilgileriInput	List<UetdsSurucuVizeBasvuruInput>	Zorunlu	Vize ön başvurusu yapılacak sürücü bilgileri

UetdsSurucuVizeBasvuruInput					
Parametre adı	Veri Tipi	Veri Boyu	Veri Aralığı	Zorunluluk	Açıklama
tcKimlikNo	String	11	test verilerine buraya tıklayarak ulaşabilirsiniz	Zorunlu	Vize ön başvurusu yapılacak sürücü kimlik numarası bilgisi
pasaportNo	String	20		Zorunlu	Vize ön başvurusu yapılacak sürücü bilgileri

Çıktılar

Parametre adı	Veri Tipi	Veri Boyu	Açıklama
sonucKodu	int		İşlem sonucunu belirtir. 0 ise başarılı, 0'dan farklı ise işlem başarısız.
sonucMesaji	String		Sonuç mesajı
islemSonuc	List<UetdsVizeSurucuSonuc>		Başvuru yapılan her bir sürücü için işlem sonuç bilgisi

**UETDS YÜK TAŞIMA BİLDİRİMİ
ENTEGRASYON KILAVUZU**

UetdsVizeSurucuSonuc					
Parametre adı	Veri Tipi	Veri Boyu	Veri Aralığı	Zorunluluk	Açıklama
sira	int				Vize ön başvurusu için gönderilen sürücü bilgileri sıra numarası
sonucKodu	int				İşlem sonuç kodu
sonucMesaji	String				İşlem sonuç mesajı
kimlikNo	String				Vize ön başvurusu yapılan sürücü kimlik numarası

14. vizeOnBasvuruListele

- Bakanlık sistemi üzerinden ülkelere yapılan vize ön başvurularını listelemek için kullanılır.
- 30 günlükten fazla aralıkta sorgulama işlemi yapılamaz. (Sorgulama yapılacak başlangıç tarihi ile bitiş tarihi aralığı 30 günden az olmalı)
- Servis isteği için *wsuser* ile web servis kullanıcı adı ve şifresi gönderilir.
- Çıktı parametresi olarak **sonucKodu: 0** metodun başarılı olarak çalıştığını ifade eder. **sonucKodu** değerinin farklı bir değer olması durumunda hataya ilişkin açıklama **sonucMesaji** parametresinde yazılır.
- Metodun girdi ve çıktıları aşağıdaki gibidir;

Girdiler

WsUser					
Parametre adı	Veri Tipi	Veri Boyu	Veri Aralığı	Zorunluluk	Açıklama
kullaniciAdi	String			Zorunlu	Web servis kullanıcı adı
sifre	String			Zorunlu	Bakanlık tarafından verilen web servis şifresi

SurucuVizeOnBasvuruSorguInput					
Parametre adı	Veri Tipi	Veri Boyu	Veri Aralığı	Zorunluluk	Açıklama
surucuKimlikNo	String	20			Sorgulanmak istenilen ve vize ön başvurusu yapılan sürücü kimlik bilgisi
ulkeKodu	String	2			Sorgulanmak istenilen ve vize ön başvurusu yapılan ülke bilgisi
tarihBaslangic	String	10		Zorunlu	Arama yapılacak vize ön başvuru başlangıç tarihi (Format dd/MM/yyyy şeklinde olmalı)
tarihBitis	String	10		Zorunlu	Arama yapılacak vize ön başvuru başlangıç tarihi (Format dd/MM/yyyy şeklinde olmalı)

Çıktılar

Parametre adı	Veri Tipi	Veri Boyu	Açıklama
sonucKodu	int		İşlem sonucunu belirtir. 0 ise başarılı, 0'dan farklı ise işlem başarısız.
sonucMesaji	String		Sonuç mesajı
basvuruListesi	List< SınirVizeBasvuruListe >		Başvuru yapılan vize ön başvuru liste bilgisi

SınirVizeBasvuruListe					
Parametre adı	Veri Tipi	Veri Boyu	Veri Aralığı	Zorunluluk	Açıklama
basvuruNo	String	20			Vize ön başvurusu sonucu bakanlık tarafından oluşturulan başvuru numarası (bkz: <i>vizeOnBasvuru</i>)
ulkeAdi	String	100			Vize ön başvurusu yapılan ülke bilgisi
durum	String	100			Vize ön başvuru durumu (Bakanlık Onayına Gönderildi, Elçiliğe iletildi vs)
basvuruTarihi	String	10			Vize ön başvuru tarihi
aciklama	String	1000			Durum açıklama (Ör : Vize ön başvuru bakanlık tarafından reddedildi ise red nedeni)

15. vizeOnBasvuruDetay

- Bakanlık sistemi üzerinden ülkelere yapılan vize ön başvuru detay bilgilerine ulaşmak için bu metot kullanılır.
- Servis isteği için *wsuser* ile web servis kullanıcı adı ve şifresi gönderilir.
- Çıktı parametresi olarak **sonucKodu: 0** metodun başarılı olarak çalıştığını ifade eder. **sonucKodu** değerinin farklı bir değer olması durumunda hataya ilişkin açıklama **sonucMesaji** parametresinde yazılır.
- Metodun girdi ve çıktıları aşağıdaki gibidir;

Girdiler

WsUser					
Parametre adı	Veri Tipi	Veri Boyu	Veri Aralığı	Zorunluluk	Açıklama
kullaniciAdi	String			Zorunlu	Web servis kullanıcı adı
sifre	String			Zorunlu	Bakanlık tarafından verilen web servis şifresi

Parametre adı	Veri Tipi	Veri Boyu	Zorunluluk	Açıklama
vizeOnBasvuruNo	String	20	Zorunlu	Vize ön başvuru sonucu bakanlık tarafından verilen başvuru numarası

Çıktılar

Parametre adı	Veri Tipi	Veri Boyu	Açıklama
sonucKodu	int		İşlem sonucunu belirtir. 0 ise başarılı, 0'dan farklı ise işlem başarısız.
sonucMesaji	String		Sonuç mesajı
basvuruDetay	SinirVizeBasvuruDetay		Yapılan vize ön başvuru detayı
basvuruSurucuListe	List<SinirVizeBasvuruSurucuListe>		Vize başvurusunda bulunulan sürücü listesi

SinirVizeBasvuruDetay					
Parametre adı	Veri Tipi	Veri Boyu	Veri Aralığı	Zorunluluk	Açıklama
basvuruNo	String	20			Vize ön başvurusu sonucu bakanlık tarafından oluşturulan başvuru numarası (<i>bkz: vizeOnBasvuru</i>)
ulkeAdi	String	100			Vize ön başvurusu yapılan ülke bilgisi
durum	String	100			Vize ön başvuru durumu (Bakanlık Onayına Gönderildi, Elçiliğe iletildi vs)
basvuruTarihi	String	10			Vize ön başvuru tarihi

16. vizeOnBasvuruIptal

- Bakanlık sistemi üzerinden ülkelere yapılan vize ön başvuru iptali için bu metod kullanılır.
- Servis isteği için *wsuser* ile web servis kullanıcı adı ve şifresi gönderilir.
- Çıktı parametresi olarak **sonucKodu: 0** metodun başarılı olarak çalıştığını ifade eder. **sonucKodu** değerinin farklı bir değer olması durumunda hataya ilişkin açıklama **sonucMesaji** parametresinde yazılır.
- Metodun girdi ve çıktıları aşağıdaki gibidir;

Girdiler

WsUser					
Parametre adı	Veri Tipi	Veri Boyu	Veri Aralığı	Zorunluluk	Açıklama
kullaniciAdi	String			Zorunlu	Web servis kullanıcı adı
sifre	String			Zorunlu	Bakanlık tarafından verilen web servis şifresi

Parametre adı	Veri Tipi	Veri Boyu	Zorunluluk	Açıklama
vizeOnBasvuruNo	String	20	Zorunlu	Vize ön başvuru sonucu bakanlık tarafından verilen başvuru numarası
aciklama	String	1000		İptal açıklaması

Çıktılar

Parametre adı	Veri Tipi	Veri Boyu	Açıklama
sonucKodu	int		İşlem sonucunu belirtir. 0 ise başarılı, 0'dan farklı ise işlem başarısız.
sonucMesaji	String		Sonuç mesajı

17. paramTasimaTurleri

- Taşıma türlerini listeler. Bu metottan gelen taşıma türü kodu, yapılan taşıma türünü belirtmek için kullanılır. (Normal yük taşıması veya tehlikeli madde taşıması)
- Servis isteği için *wsuser* ile web servis kullanıcı adı ve şifresi gönderilir.
- Çıktı parametresi olarak **sonucKodu: 0** metodun başarılı olarak çalıştığını ifade eder. **sonucKodu** değerinin farklı bir değer olması durumunda hataya ilişkin açıklama **sonucMesaji** parametresinde yazılır.
- Metodun girdi ve çıktıları aşağıdaki gibidir;

Girdiler

WsUser					
Parametre adı	Veri Tipi	Veri Boyu	Veri Aralığı	Zorunluluk	Açıklama
kullaniciAdi	String			Zorunlu	Web servis kullanıcı adı
sifre	String			Zorunlu	Bakanlık tarafından verilen web servis şifresi

Çıktılar

ParamTasimaTurleriSonuc					
Parametre adı	Veri Tipi	Veri Boyu	Veri Aralığı	Açıklama	
sonucKodu	int			İşlem sonucunu belirtir. 0 ise başarılı, 0'dan farklı ise işlem başarısız.	
sonucMesaji	String			Sonuç mesajı	
tasimaTuruListesi	List<TasimaTuruListesi>			Taşıma türlerini içeren liste (Veri tipinin içeriği aşağıdaki tabloda gösterilmiştir.)	

TasimaTuruListesi					
Parametre adı	Veri Tipi	Veri Boyu	Veri Aralığı	Açıklama	
kodu	String			Taşıma türü kodu	
aciklama	String			Taşıma türü açıklaması	

18. yeniSeferEkleV3

- Yapılan taşımaya ait sefer kaydını oluşturmak için kullanılır.
- Sefer kaydı başarılı şekilde oluşturulduktan sonra metottan gelen *seferId* değeri ile *sefereYukEkleV3* metodu kullanılarak sefere ait yükler eklenir.
- Servis isteği için *wsuser* ile web servis kullanıcı adı ve şifresi gönderilir.
- Çıktı parametresi olarak **sonucKodu: 0** metodun başarılı olarak çalıştığını ifade eder. **sonucKodu** değerinin farklı bir değer olması durumunda hataya ilişkin açıklama **sonucMesaji** parametresinde yazılır.
- Metodun girdi ve çıktıları aşağıdaki gibidir;

Girdiler

WsUser					
Parametre adı	Veri Tipi	Veri Boyu	Veri Aralığı	Zorunluluk	Açıklama
kullaniciAdi	String			Zorunlu	Web servis kullanıcı adı
sifre	String			Zorunlu	Bakanlık tarafından verilen web servis şifresi

Parametre adı	Veri Tipi	Zorunluluk	Açıklama
seferBilgileriInput	SeferBilgileriInput	Zorunlu	Sefer bilgilerini içeren input nesnesi. (Veri tipinin içeriği aşağıdaki tabloda gösterilmiştir.)

SeferBilgileriInput					
Parametre adı	Veri Tipi	Veri Boyu	Veri Aralığı	Zorunluluk	Açıklama
plaka1	String	50	Test entegrasyonu için örnek plakalara Örnek Plakalar başlığından ulaşabilirsiniz.	Zorunlu	Araç 1. plaka
plaka2	String	50			Araç 2. plaka
sofor1TCNo	String	20		Zorunlu	1. Şoför TC Kimlik Numarası
sofor2TCNo	String	20			2. Şoför TC Kimlik Numarası
firmaSeferNo	String	50			Firmanın kendi bilgi sisteminde yer alan sefer id değeri (Bu bilgi yalnızca firmaların Uetds bildirimleri ile kendi sistemlerindeki kayıtlarını eşleştirebilmeleri için eklenmiştir. Zorunlu alan değildir)
baslangicTarihi	String		gg/AA/yyyy formatında olmalı	Zorunlu	Seferin başlangıç tarihi bilgisi
baslangicSaati	String		HH:mm formatında olmalı	Zorunlu	Seferin başlangıç saati bilgisi
bitisTarihi	String		gg/AA/yyyy formatında olmalı	Zorunlu	Seferin bitiş tarihi bilgisi
bitisSaati	String		HH:mm formatında olmalı	Zorunlu	Seferin bitiş saati bilgisi
kombineTasimacilik	String	1	E veya H		Sefer kombine yük taşımacılığı kapsamında ise E, değilse H olmalıdır.

**UETDS YÜK TAŞIMA BİLDİRİMİ
ENTEGRASYON KILAVUZU**

Çıktılar

YeniSeferEkleV3Sonuc				
Parametre adı	Veri Tipi	Veri Boyu	Veri Aralığı	Açıklama
sonucKodu	int			İşlem sonucunu belirtir. 0 ise başarılı, 0'dan farklı ise işlem başarısız.
sonucMesaji	String			Sonuç mesajı
seferId	Long			Bildirilen sefer kaydı başarılı ise (sonucKodu = 0 ise) sefer bildiriminin Uetds sistemindeki referans numarası değeridir. Bu referans numarası kullanılarak sefer üzerinde güncelleme, iptal/aktif etme, sefer raporu düzenleme, yeni yük ekleme gibi işlemler gerçekleştirilebilir.
firmaSeferNo	String			Firmanın kendi bilgi sisteminde yer alan sefer id değeri (Bu bilgi yalnızca firmaların Uetds bildirimleri ile kendi sistemlerindeki kayıtlarını eşleştirebilmeleri için eklenmiştir. Zorunlu alan değildir)

19. seferDuzenleV3

- Uetds sistemine daha önceden kaydedilen sefer bildirimini üzerinde güncelleme yapmak için kullanılır.
- *yeniSeferEkleV3* metodundan gelen *seferId* değeri ile birlikte sefer bilgileri gönderilerek ilgili sefer kaydı üzerinde güncelleme işlemi gerçekleştirilebilir.
- Servis isteği için *wsuser* ile web servis kullanıcı adı ve şifresi gönderilir.
- Çıktı parametresi olarak **sonucKodu: 0** metodun başarılı olarak çalıştığını ifade eder. **sonucKodu** değerinin farklı bir değer olması durumunda hataya ilişkin açıklama **sonucMesaji** parametresinde yazılır.
- Metodun girdi ve çıktıları aşağıdaki gibidir;

Girdiler

WsUser					
Parametre adı	Veri Tipi	Veri Boyu	Veri Aralığı	Zorunluluk	Açıklama
kullaniciAdi	String			Zorunlu	Web servis kullanıcı adı
sifre	String			Zorunlu	Bakanlık tarafından verilen web servis şifresi

Parametre adı	Veri Tipi	Zorunluluk	Açıklama
seferId	Long	Zorunlu	Uetds sistemine <i>yeniSeferEkleV3</i> metodu ile daha önce bildirilen sefer bildirimini referans numarası
seferBilgileriInput	SeferBilgileriInput	Zorunlu	Sefer bilgilerini içeren input nesnesi. (Veri tipinin içeriği <i>yeniSeferEkleV3</i> metodunda yer alan tabloda gösterilmiştir.)

Çıktılar

SeferDuzenleV3Sonuc				
Parametre adı	Veri Tipi	Veri Boyu	Veri Aralığı	Açıklama
sonucKodu	int			İşlem sonucunu belirtir. 0 ise başarılı, 0'dan farklı ise işlem başarısız.
sonucMesaji	String			Sonuç mesajı

20. seferDetayıV3

- Uetds sistemine kaydedilen seferin detaylarına ve sefere ait tüm yük listesine ulaşmak için kullanılır.
- *yeniSeferEkleV3* metodundan gelen *seferId* değeri ile birlikte kullanılır.
- Servis isteği için *wsuser* ile web servis kullanıcı adı ve şifresi gönderilir.
- Çıktı parametresi olarak **sonucKodu: 0** metodun başarılı olarak çalıştığını ifade eder. **sonucKodu** değerinin farklı bir değer olması durumunda hataya ilişkin açıklama **sonucMesaji** parametresinde yazılır.
- Metodun girdi ve çıktıları aşağıdaki gibidir;

Girdiler

WsUser					
Parametre adı	Veri Tipi	Veri Boyu	Veri Aralığı	Zorunluluk	Açıklama
kullaniciAdi	String			Zorunlu	Web servis kullanıcı adı
sifre	String			Zorunlu	Bakanlık tarafından verilen web servis şifresi

Parametre adı	Veri Tipi	Veri Boyu	Veri Aralığı	Zorunluluk	Açıklama
seferId	Long			Zorunlu	Uetds sistemine <i>yeniSeferEkleV3</i> metodu ile daha önce bildirilen sefer bildirim referans numarası

Çıktılar

SeferDetayıV3Sonuc					
Parametre adı	Veri Tipi	Veri Boyu	Veri Aralığı	Açıklama	
sonucKodu	int			İşlem sonucunu belirtir. 0 ise başarılı, 0'dan farklı ise işlem başarısız.	
sonucMesaji	String			Sonuç mesajı	
seferDetayı	SeferDetayı			Uetds sisteminde kayıtlı sefere ait detayları içerir. (Veri tipinin içeriği aşağıdaki tabloda gösterilmiştir.)	
yukListesi	List<YukListesi>			Uetds sisteminde seçilen sefere kayıtlı olan yük bildirimlerini içeren liste. (Veri tipinin içeriği aşağıdaki tabloda gösterilmiştir.)	

SeferDetayı					
Parametre adı	Veri Tipi	Veri Boyu	Veri Aralığı	Açıklama	
seferId	Long			Sefer kaydının Uetds sistemindeki referans numarası	
durum	String		Geçerli veya İptal	Sefer bildirim durum bilgisi	
firmaSeferNo	String			Firmanın kendi bilgi sisteminde yer alan sefer id değeri (Bu bilgi yalnızca firmaların Uetds bildirimleri ile kendi sistemlerindeki kayıtlarını eşleştirebilmeleri için eklenmiştir. Zorunlu alan değildir)	
plaka1	String			1. Plaka	

**UETDS YÜK TAŞIMA BİLDİRİMİ
ENTEGRASYON KILAVUZU**

plaka2	String			2. Plaka (varsa)
sofor1TCNo	String			1. Şoför TC Kimlik numarası
sofor2TCNo	String			2. Şoför TC Kimlik numarası (varsa)
iptalTurKodu	String			Durumu İptal olan kayıt için iptal türünün kodu
iptalTurAciklama	String			Durumu İptal olan kayıt için iptal türünün açıklaması
iptalAciklama	String			Durumu İptal olan kayıt için firma tarafından bildirilen detay açıklaması
bildirimTarihi	String			Bildirim yapıldığı zaman bilgisi (dd/MM/yyyy HH:mm formatında)
sonGuncellemeTarihi	String			Durumu Geçerli olan kayıt için sefer üzerinde yapılan son güncellemenin zaman bilgisi (dd/MM/yyyy HH:mm formatında)
iptalTarihi	String			Durumu İptal olan kayıt için iptal işleminin yapıldığı zaman bilgisi (dd/MM/yyyy HH:mm formatında)
baslangicTarihi	String			Sefer başlangıç tarihi (dd/MM/yyyy formatında)
baslangicSaati	String			Sefer başlangıç saati (HH:mm formatında)
bitisTarihi	String			Sefer bitiş tarihi (dd/MM/yyyy formatında)
bitisSaati	String			Sefer bitiş saati (HH:mm formatında)
kombineTasimacilik	String			Sefer kombine yük taşımacılık faaliyeti kapsamında ise EVET, değilse HAYIR

YukListesi				
Parametre adı	Veri Tipi	Veri Boyu	Veri Aralığı	Açıklama
yukId	Long			Yük kaydının Uetds sistemindeki referans numarası
durum	String		Geçerli veya İptal	Yük bildiriminin durum bilgisi
firmaYukNo	String			Firmanın kendi bilgi sisteminde yer alan yük id değeri (Bu bilgi yalnızca firmaların Uetds bildirimleri ile kendi sistemlerindeki kayıtlarını eşleştirebilmeleri için eklenmiştir. Zorunlu alan değildir)

21. seferListesiV3

- Uetds sistemine kaydedilen seferler arasında arama yapabilmek için kullanılır. Araç plakası ve seferin başlangıç tarihi ile birlikte kullanılır.
- Servis isteği için *wsuser* ile web servis kullanıcı adı ve şifresi gönderilir.
- Çıktı parametresi olarak **sonucKodu: 0** metodun başarılı olarak çalıştığını ifade eder. **sonucKodu** değerinin farklı bir değer olması durumunda hataya ilişkin açıklama **sonucMesaji** parametresinde yazılır.
- Metodun girdi ve çıktıları aşağıdaki gibidir;

Girdiler

WsUser					
Parametre adı	Veri Tipi	Veri Boyu	Veri Aralığı	Zorunluluk	Açıklama
kullaniciAdi	String			Zorunlu	Web servis kullanıcı adı
sifre	String			Zorunlu	Bakanlık tarafından verilen web servis şifresi

Parametre adı	Veri Tipi	Veri Boyu	Veri Aralığı	Zorunluluk	Açıklama
plaka	String			Zorunlu	Sefere ait araç plakası
seferBaslangicTarihi	String			Zorunlu	Sefer başlangıç tarihi (dd/MM/yyyy formatında)

Çıktılar

SeferListesiV3Sonuc					
Parametre adı	Veri Tipi	Veri Boyu	Veri Aralığı	Açıklama	
sonucKodu	int			İşlem sonucunu belirtir. 0 ise başarılı, 0'dan farklı ise işlem başarısız.	
sonucMesaji	String			Sonuç mesajı	
seferListesi	List<SeferListesi>			Uetds sisteminde girilen parametrelere göre eşleşen sefer bildirimlerini içeren liste. (Veri tipinin içeriği aşağıdaki tabloda gösterilmiştir.)	

SeferListesi					
Parametre adı	Veri Tipi	Veri Boyu	Veri Aralığı	Açıklama	
seferId	Long			Sefer kaydının Uetds sistemindeki referans numarası	
durum	String		Geçerli veya İptal	Sefer kaydının durum bilgisi	
firmaSeferNo	String			Firmanın kendi bilgi sisteminde yer alan sefer id değeri (Bu bilgi yalnızca firmaların Uetds bildirimleri ile kendi sistemlerindeki kayıtlarını eşleştirebilmeleri için eklenmiştir. Zorunlu alan değildir)	

22. seferIptalTurleri

- Sefer kaydı iptal türlerini listeler. Bu metottan gelen iptal tür kodu, daha önceden bildirilen ve iptal edilmek istenen sefer kaydının iptal nedenini belirtmek için *seferIptalEtV3* metodu ile kullanılır.
- Sorgulama için *wsuser* ile web servis kullanıcı adı ve şifresi gönderilir.
- Çıktı parametresi olarak **sonucKodu: 0** metodun başarılı olarak çalıştığını ifade eder. **sonucKodu** değerinin farklı bir değer olması durumunda hataya ilişkin açıklama **sonucMesaji** parametresinde yazılır.
- Metodun girdi ve çıktıları aşağıdaki gibidir;

Girdiler

WsUser					
Parametre adı	Veri Tipi	Veri Boyu	Veri Aralığı	Zorunluluk	Açıklama
kullaniciAdi	String			Zorunlu	Web servis kullanıcı adı
sifre	String			Zorunlu	Bakanlık tarafından verilen web servis şifresi

Çıktılar

SeferIptalTurleriSonuc					
Parametre adı	Veri Tipi	Veri Boyu	Veri Aralığı	Açıklama	
sonucKodu	int			İşlem sonucunu belirtir. 0 ise başarılı, 0'dan farklı ise işlem başarısız.	
sonucMesaji	String			Sonuç mesajı	
iptalTuruListesi	List<IptalTuruListesi>			İptal türlerini içeren liste (Veri tipinin içeriği aşağıdaki tabloda gösterilmiştir.)	

IptalTuruListesi					
Parametre adı	Veri Tipi	Veri Boyu	Veri Aralığı	Açıklama	
kodu	String			İptal türü kodu	
aciklama	String			İptal türü açıklaması	

23. seferIptalEtV3

- Uetds sistemine daha önceden kaydedilen sefer bildirimini durumunu iptal etmek için kullanılır.
- *yeniSeferEkleV3* metodundan gelen *seferId* değeri ve *seferIptalTurleri* metodundan gelen iptal nedenine uygun iptal tür kodu ile birlikte kullanılır.
- Sorgulama için *wsuser* ile web servis kullanıcı adı ve şifresi gönderilir.
- Çıktı parametresi olarak **sonucKodu: 0** metodun başarılı olarak çalıştığını ifade eder. **sonucKodu** değerinin farklı bir değer olması durumunda hataya ilişkin açıklama **sonucMesaji** parametresinde yazılır.
- Metodun girdi ve çıktıları aşağıdaki gibidir;

Girdiler

WsUser					
Parametre adı	Veri Tipi	Veri Boyu	Veri Aralığı	Zorunluluk	Açıklama
kullaniciAdi	String			Zorunlu	Web servis kullanıcı adı
sifre	String			Zorunlu	Bakanlık tarafından verilen web servis şifresi

Parametre adı	Veri Tipi	Veri Boyu	Veri Aralığı	Zorunluluk	Açıklama
seferId	Long			Zorunlu	Uetds sistemine <i>yeniSeferEkleV3</i> metodu ile daha önce bildirilen sefer bildirim referans numarası
seferIptalTurKodu	String			Zorunlu	İptal nedenine uygun iptal türü kodu (<i>seferIptalTurleri</i> metodundan gelen tür kodlarından seçilen kod değeri)
seferIptalAciklama	String	400			İptal nedenine ilişkin detaylı açıklama

Çıktılar

SeferIptalEtV3Sonuc					
Parametre adı	Veri Tipi	Veri Boyu	Veri Aralığı	Açıklama	
sonucKodu	int			İşlem sonucunu belirtir. 0 ise başarılı, 0'dan farklı ise işlem başarısız.	
sonucMesaji	String			Sonuç mesajı	

24. seferAktifEtV3

- Uetds sistemine daha önceden kaydedilen ve iptal durumunda olan sefer bildirimini durumunu aktif etmek için kullanılır.
- *yeniSeferEkleV3* metodundan gelen *seferId* değeri ile birlikte kullanılır.
- Sorgulama için *wsuser* ile web servis kullanıcı adı ve şifresi gönderilir.
- Çıktı parametresi olarak **sonucKodu: 0** metodun başarılı olarak çalıştığını ifade eder. **sonucKodu** değerinin farklı bir değer olması durumunda hataya ilişkin açıklama **sonucMesaji** parametresinde yazılır.
- Metodun girdi ve çıktıları aşağıdaki gibidir;

Girdiler

WsUser					
Parametre adı	Veri Tipi	Veri Boyu	Veri Aralığı	Zorunluluk	Açıklama
kullaniciAdi	String			Zorunlu	Web servis kullanıcı adı
sifre	String			Zorunlu	Bakanlık tarafından verilen web servis şifresi

Parametre adı	Veri Tipi	Veri Boyu	Veri Aralığı	Zorunluluk	Açıklama
seferId	Long			Zorunlu	Uetds sistemine <i>yeniSeferEkleV3</i> metodu ile daha önce bildirilen sefer bildirim referans numarası

Çıktılar

SeferAktifEtV3Sonuc					
Parametre adı	Veri Tipi	Veri Boyu	Veri Aralığı	Açıklama	
sonucKodu	int			İşlem sonucunu belirtir. 0 ise başarılı, 0'dan farklı ise işlem başarısız.	
sonucMesaji	String			Sonuç mesajı	

25. seferYükEkleV3

- Uetds sistemine daha önceden kaydedilen sefer bildirimine yeni yük kaydı eklemek için kullanılır.
- *yeniSeferEkleV3* metodundan gelen *seferId* değeri ile birlikte yük bilgileri gönderilerek kullanılır.
- Aynı servis çağrısı içerisinde birden fazla yük bilgisi gönderilebilir. Her yük kaydına ait işlem sonucu aynı sıra ile sonuç listesinde dönecektir.
- Gönderen veya Alıcı firmaların yurtdışı firmaları olmaları durumunda “Gönderen Vergi Numarası” veya “Alıcı Vergi Numarası” olarak “1111111111” gönderilebilir.
- Yalnızca tehlikeli madde taşımalarında olmak üzere ve sonradan alıcı bilgilerini girmek kaydıyla, muhtelif alıcıların bildirilebilmesi için “Alıcı Vergi Numarası” olarak “9999999999” değeri gönderilebilir.
- Servis isteği için *wsuser* ile web servis kullanıcı adı ve şifresi gönderilir.
- Çıktı parametresi olarak **sonucKodu: 0** metodun başarılı olarak çalıştığını ifade eder. **sonucKodu** değerinin farklı bir değer olması durumunda hataya ilişkin açıklama **sonucMesaji** parametresinde yazılır.
- Metodun girdi ve çıktıları aşağıdaki gibidir;

Girdiler

WsUser					
Parametre adı	Veri Tipi	Veri Boyu	Veri Aralığı	Zorunluluk	Açıklama
kullaniciAdi	String			Zorunlu	Web servis kullanıcı adı
sifre	String			Zorunlu	Bakanlık tarafından verilen web servis şifresi

Parametre adı	Veri Tipi	Zorunluluk	Açıklama
seferId	Long	Zorunlu	Uetds sistemine <i>yeniSeferEkleV3</i> metodu ile daha önce bildirilen sefer bildirim referans numarası
yukBilgileriInputList	List<YukBilgileriInput>	Zorunlu	Yüke ilişkin bilgileri içeren input nesnesi. Çoklu bildirim için List tipinde birden fazla gönderilebilir. (Veri tipinin içeriği aşağıdaki tabloda gösterilmiştir.)

YukBilgileriInput					
Parametre adı	Veri Tipi	Veri Boyu	Veri Aralığı	Zorunluluk	Açıklama
tasimaTuruKodu	String	20		Zorunlu	Yükün taşıma türünü kodu bilgisi (<i>paramTasimaTurleri</i> metodundan seçilen kod bilgisi)
gonderenVergiNo	String	20		Zorunlu (Taşıma türüne göre)	Gönderici firmanın vergi numarası Tehlikeli madde taşımaları için zorunlu alandır. (Gönderen firması yurtdışı firması ise <i>1111111111</i> girilebilir)
gonderenUnvan	String	2000		Zorunlu	Gönderici firma unvanı
aliciVergiNo	String	20		Zorunlu (Taşıma türüne göre)	Alıcı firmanın vergi numarası Tehlikeli madde taşımaları için zorunlu alandır. - Alıcı firması yurtdışı firması ise <i>1111111111</i> girilmelidir. - Eğer tehlikeli madde taşınması ise, sonradan alıcı bilgilerini girmek üzere muhtelif alıcılar olduğunu belirtmek için <i>9999999999</i> girilebilir.

**UETDS YÜK TAŞIMA BİLDİRİMİ
ENTEGRASYON KILAVUZU**

aliciUnvan	String	2000		Zorunlu	Alıcı firmanın unvanı
yuklemeUlkeKodu	String	20		Zorunlu	Yükleme yeri ülke kodu (Ülke kodları listesi excel formatında ayrıca verilmektedir)
yuklemeIlMernisKodu	int			Zorunlu (Ülkeye göre)	Yükleme ilinin Mernis sisteminde karşılık gelen il kodu (Yükleme ülke kodu Türkiye dışında girildiğinde bu alan zorunlu değildir)
yuklemeIlceMernisKodu	int			Zorunlu (Ülkeye göre)	Yükleme ilçesinin Mernis sisteminde karşılık gelen ilçe kodu (Yükleme ülke kodu Türkiye dışında girildiğinde bu alan zorunlu değildir)
bosaltmaUlkeKodu	String	20		Zorunlu	Boşaltma yeri ülke kodu (Ülke kodları listesi excel formatında ayrıca verilmektedir)
bosaltmaIlMernisKodu	int			Zorunlu (Ülkeye göre)	Boşaltma ilinin Mernis sisteminde karşılık gelen il kodu (Boşaltma ülke kodu Türkiye dışında girildiğinde bu alan zorunlu değildir)
bosaltmaIlceMernisKodu	int			Zorunlu (Ülkeye göre)	Boşaltma ilçesinin Mernis sisteminde karşılık gelen ilçe kodu (Boşaltma ülke kodu Türkiye dışında girildiğinde bu alan zorunlu değildir)
yuklemeTarihi	String		gg/AA/yyyy formatında olmalı	Zorunlu	Yükleme tarihi bilgisi (Yükün taşınacağı aracın hareket edeceği tarih bilgisidir)
yuklemeSaati	String		HH:mm formatında olmalı	Zorunlu	Yükleme saati bilgisi (Yükün taşınacağı aracın hareket edeceği saat bilgisidir)
bosaltmaTarihi	String		gg/AA/yyyy formatında olmalı	Zorunlu	Boşaltma tarihi bilgisi (tahmini) (Yükün araçtan indirileceği tahmini tarih bilgisidir)
bosaltmaSaati	String		HH:mm formatında olmalı	Zorunlu	Boşaltma saati bilgisi (tahmini) (Yükün araçtan indirileceği tahmini saat bilgisidir)
yukCinsId	Long			Zorunlu	Taşınan yükün türünü belirten id değeri (<i>paramYukTuru</i> metodundan gelen, yük türünü belirten id)
yukCinsDigerAciklama	String				Yük cinsi olarak Diğer seçildiği durumlarda yükün cinsini belirtmek için kullanılabilir. (Zorunlu alan değildir)
yukMiktariBirimi	String			Zorunlu	Yük birimini belirten kod değeri. Kilogram, Litre, Ton gibi taşınan yükün birimini ifade eder. (<i>paramYukBirimi</i> metodundan gelen, yük birimini belirten kod)
yukMiktari	String			Zorunlu	Taşınan yük miktarı (Ondalıklı değer belirtmek için ayraç olarak “.” (nokta) kullanılmalıdır. Örn: 12.5 gibi)
firmaYukNo	String	50			Firmanın kendi bilgi sisteminde yer alan yük id değeri (Bu bilgi yalnızca firmaların Uetds bildirimleri ile kendi sistemlerindeki kayıtlarını eşleştirebilmeleri için eklenmiştir. Zorunlu alan değildir)
tehlikeliMaddeTasimaSekli	String	20		Zorunlu (Taşıma türüne göre)	Taşınan tehlikeli maddenin taşıma şeklini belirten id değeridir. Tehlikeli madde taşımaları için zorunlu alandır. (<i>paramTehlikeliMaddeTasimaSekli</i> metodundan gelen kod değeri)
unId	String	6		Zorunlu (Taşıma türüne göre)	Taşınan tehlikeli maddenin türünü belirten 6 haneli UN Id değeridir. Tehlikeli madde taşımaları için zorunlu alandır. (UN numaralarına karşılık gelen UN Id değerleri tablosu excel formatında ayrıca verilmektedir)
muafiyetTuru	String	20			Tehlikeli madde taşımalarında eğer varsa muafiyet türünü belirtmek için kullanılır. Herhangi bir muafiyet yok ise bu alan boş bırakılabilir. (<i>paramTehlikeliMaddeMuafiyetTurleri</i> metodundan gelen kod değeri)
bozulabilirGidaYukCinsId	Long				Taşınan yükün türü (<i>yukCinsId</i>) Bozulabilir Gıda olarak seçildiğinde, bozulabilir gıdanın detayını belirten kod değeri. (<i>paramYukTuruBozulabilirGida</i> metodundan seçilen kod değeri)

**UETDS YÜK TAŞIMA BİLDİRİMİ
ENTEGRASYON KILAVUZU**

Çıktılar

SefereYukEkleV3Sonuc				
Parametre adı	Veri Tipi	Veri Boyu	Veri Aralığı	Açıklama
sonucKodu	int			İşlem sonucunu belirtir. 0 ise başarılı, 0'dan farklı ise işlem başarısız.
sonucMesaji	String			Sonuç mesajı
uetdsEsysaSonuc	List<UetdsEsysaSonuc>			Yük bildirimlerinin sonuçlarını içeren liste. Birden fazla yük kaydı gönderildiğinde yüklerin bildirim sonuçları <i>yukBilgileriInput</i> taki sıraya göre bu listede verilecektir. (Veri tipinin içeriği aşağıdaki tabloda gösterilmiştir.)

UetdsEsysaSonuc				
Parametre adı	Veri Tipi	Veri Boyu	Veri Aralığı	Açıklama
sira	int			Birden fazla bildirim gönderildiği durumlarda sonuç değerinin <i>yukBilgileriInput</i> 'ta hangi yük bildirimine denk geldiğini belirten sıra numarasıdır. Başlangıç olarak 1'den başlar ve 1'er artarak devam eder.
sonucKodu	int			İşlem sonucunu belirtir. 0 ise başarılı, 0'dan farklı ise işlem başarısız.
sonucMesaji	String			Sonuç mesajı
yukId	Long			Bildirilen yük kaydı başarılı ise (sonucKodu = 0 ise) yük bildiriminin Uetds sistemindeki referans numarası değeridir. Bu referans numarası kullanılarak güncelleme, iptal gibi işlemler gerçekleştirilebilir.
firmaYukNo	String			Firmanın kendi bilgi sisteminde yer alan yük id değeri (Bu bilgi yalnızca firmaların Uetds bildirimleri ile kendi sistemlerindeki kayıtlarını eşleştirebilmeleri için eklenmiştir. Zorunlu alan değildir)

26. yukDuzenleV3

- Uetds sistemine daha önceden iletilen bir yük kaydı üzerinde güncelleme yapmak için kullanılır.
- Yük bildirme işleminin ardından gelen *yukId* değeri ile birlikte yük bilgileri gönderilerek ilgili yük kaydı üzerinde güncelleme işlemi gerçekleştirilebilir.
- Sorgulama için *wsuser* ile web servis kullanıcı adı ve şifresi gönderilir.
- Çıktı parametresi olarak **sonucKodu: 0** metodun başarılı olarak çalıştığını ifade eder. **sonucKodu** değerinin farklı bir değer olması durumunda hataya ilişkin açıklama **sonucMesaji** parametresinde yazılır.
- Metodun girdi ve çıktıları aşağıdaki gibidir;

Girdiler

WsUser					
Parametre adı	Veri Tipi	Veri Boyu	Veri Aralığı	Zorunluluk	Açıklama
kullaniciAdi	String			Zorunlu	Web servis kullanıcı adı
sifre	String			Zorunlu	Bakanlık tarafından verilen web servis şifresi

Parametre adı	Veri Tipi	Zorunluluk	Açıklama
yukId	Long	Zorunlu	Uetds sistemine daha önce bildirilen yük referans numarası
yukBilgileriInput	YukBilgileriInput	Zorunlu	Yüke ilişkin bilgileri içeren input nesnesi. (Veri tipinin içeriği <i>sefereYukEkleV3</i> metodunda yer alan tabloda gösterilmiştir.)

Çıktılar

YukDuzenleV3Sonuc				
Parametre adı	Veri Tipi	Veri Boyu	Veri Aralığı	Açıklama
sonucKodu	int			İşlem sonucunu belirtir. 0 ise başarılı, 0'dan farklı ise işlem başarısız.
sonucMesaji	String			Sonuç mesajı

27. yukDetayiV3

- Uetds sistemine iletilen yük bildiriminin detaylarına ulaşmak için kullanılır.
- Yük bildirme işleminin ardından gelen *yukId* değeri ile kullanılır.
- Sorgulama için *wsuser* ile web servis kullanıcı adı ve şifresi gönderilir.
- Çıktı parametresi olarak **sonucKodu: 0** metodun başarılı olarak çalıştığını ifade eder. **sonucKodu** değerinin farklı bir değer olması durumunda hataya ilişkin açıklama **sonucMesaji** parametresinde yazılır.
- Metodun girdi ve çıktıları aşağıdaki gibidir;

Girdiler

WsUser					
Parametre adı	Veri Tipi	Veri Boyu	Veri Aralığı	Zorunluluk	Açıklama
kullaniciAdi	String			Zorunlu	Web servis kullanıcı adı
sifre	String			Zorunlu	Bakanlık tarafından verilen web servis şifresi

Parametre adı	Veri Tipi	Zorunluluk	Açıklama
yukId	Long	Zorunlu	Uetds sistemine daha önce bildirilen yük referans numarası

Çıktılar

YukDetayiV3Sonuc				
Parametre adı	Veri Tipi	Veri Boyu	Veri Aralığı	Açıklama
sonucKodu	int			İşlem sonucunu belirtir. 0 ise başarılı, 0'dan farklı ise işlem başarısız.
sonucMesaji	String			Sonuç mesajı
seferDetayi	SeferDetayi			Uetds sisteminde kayıtlı sefere ait detayları içerir. (Veri tipinin içeriği <i>seferDetayiV3</i> metodunda yer alan gösterilmiştir.)
yukDetayi	YukDetayi			Uetds sisteminde kayıtlı yüke ait detayları içerir. (Veri tipinin içeriği aşağıdaki tabloda gösterilmiştir.)

YukDetayi				
Parametre adı	Veri Tipi	Veri Boyu	Veri Aralığı	Açıklama
yukId	Long			Yük kaydının Uetds sistemindeki referans numarası
aliciUnvan	String			Alıcı firma unvanı
aliciVergiNo	String			Alıcı firma vergi numarası
bildirimTarihi	String			Yük bildiriminin yapıldığı zaman bilgisi (gg/AA/yyyy HH:mm formatında)
bosaltmaUlkeKodu	String			Boşaltma yeri ülke kodu
bosaltmaUlkeAdi	String			Boşaltma yeri ülke adı
bosaltmallAdi	String			Boşaltma yeri il adı
bosaltmallMernisKodu	int			Boşaltma yeri ili Mernis kodu
bosaltmallIceAdi	String			Boşaltma yeri ilçe adı

**UETDS YÜK TAŞIMA BİLDİRİMİ
ENTEGRASYON KILAVUZU**

bosaltmaIlceMernisKodu	int			Boşaltma yeri ilçe Mernis kodu
bosaltmaSaati	String			Boşaltma saati (HH:mm formatında)
bosaltmaTarihi	String			Boşaltma tarihi (gg/AA/yyyy formatında)
durum	String		Geçerli veya İptal	Yük kaydının durumu
iptalTurKodu	String			Durumu İptal olan kayıt için iptal türünün kodu
iptalTurAciklama	String			Durumu İptal olan kayıt için iptal türünün açıklaması
iptalAciklama	String			Durumu İptal olan kayıt için firma tarafından bildirilen detay açıklaması
iptalTarihi	String			Durumu İptal olan kayıt için iptal işleminin yapıldığı zaman bilgisi (dd/MM/yyyy HH:mm formatında)
gonderenUnvan	String			Gönderen firma unvanı
gonderenVergiNo	String			Gönderen firma vergi numarası
sonGuncellemeTarihi	String			Durumu Geçerli olan kayıt için yük üzerinde yapılan son güncellemenin zaman bilgisi (gg/AA/yyyy HH:mm formatında)
yukCinsAdi	String			Yük türü açıklama
yukCinsId	Long			Yük türü kodu
yukCinsiDigerAciklama	String			Taşınan yük türü için <i>paramYukTuru</i> metodundan "Diğer" seçildiğinde yük türünün belirtilebileceği alandır.
yukMiktari	String			Taşınan yük miktarı
yukMiktariBirimi	String			Yük birimini belirten kod değeri
yuklemeUlkeKodu	String			Yükleme yeri ülke kodu
yuklemeUlkeAdi	String			Yükleme yeri ülke adı
yuklemeIlAdi	String			Yükleme yeri il adı
yuklemeIlMernisKodu	int			Yükleme yeri ili Mernis kodu
yuklemeIlceAdi	String			Yükleme yeri ilçe adı
yuklemeIlceMernisKodu	int			Yükleme yeri ilçe Mernis kodu
yuklemeSaati	String			Yükleme saati (HH:mm formatında)
yuklemeTarihi	String			Yükleme tarihi (gg/AA/yyyy formatında)
firmaYukNo	String			Firmanın kendi bilgi sisteminde yer alan yük id değeri (Bu bilgi yalnızca firmaların Uetds bildirimleri ile kendi sistemlerindeki kayıtlarını eşleştirebilmeleri için eklenmiştir. Zorunlu alan değildir)
tasimaTuruKodu	String			Yükün taşıma türü kodu
tasimaTuruAciklama	String			Yükün taşıma türü açıklaması
tehlikeliMaddeTasimaSekli	String			Tehlikeli madde taşımaları için taşıma şekli kodu
tehlikeliMaddeTasimaSekliAciklama	String			Tehlikeli madde taşımaları için taşıma şekli açıklaması
muafiyetTuruKodu	String			Tehlikeli madde taşımaları için muafiyet türü kodu
muafiyetTuruAciklama	String			Tehlikeli madde taşımaları için muafiyet türü açıklaması
unId	String			Tehlikeli madde taşımaları için yükün cinsini belirten 6 haneli UN Id değeri
bozulabilirGidaYukCinsId	Long			Taşınan yük türü Bozulabilir Gıda ise, bozulabilir gıdanın detayını belirten kod değeri.

28. yukIptalEtV3

- Uetds sistemine daha önceden kaydedilen yük bildirimini iptal etmek için kullanılır.
- *sefereYukEkleV3* metodundan gelen *yukId* değeri ve *iptalTurleri* metodundan gelen yükün iptal nedenine uygun iptal tür kodu ile birlikte kullanılır.
- Sorgulama için *wsuser* ile web servis kullanıcı adı ve şifresi gönderilir.
- Çıktı parametresi olarak **sonucKodu: 0** metodun başarılı olarak çalıştığını ifade eder. **sonucKodu** değerinin farklı bir değer olması durumunda hataya ilişkin açıklama **sonucMesaji** parametresinde yazılır.
- Metodun girdi ve çıktıları aşağıdaki gibidir;

Girdiler

WsUser					
Parametre adı	Veri Tipi	Veri Boyu	Veri Aralığı	Zorunluluk	Açıklama
kullaniciAdi	String			Zorunlu	Web servis kullanıcı adı
sifre	String			Zorunlu	Bakanlık tarafından verilen web servis şifresi

Parametre adı	Veri Tipi	Veri Boyu	Veri Aralığı	Zorunluluk	Açıklama
yukId	Long			Zorunlu	Uetds sistemine <i>sefereYukEkleV3</i> metodu ile daha önce bildirilen yük bildirim referans numarası
yukIptalTurKodu	String			Zorunlu	İptal nedenine uygun iptal türü kodu (<i>iptalTurleri</i> metodundan gelen tür kodlarından seçilen kod değeri)
yukIptalAciklama	String	400			İptal nedenine ilişkin detaylı açıklama

Çıktılar

YukIptalEtV3Sonuc				
Parametre adı	Veri Tipi	Veri Boyu	Veri Aralığı	Açıklama
sonucKodu	int			İşlem sonucunu belirtir. 0 ise başarılı, 0'dan farklı ise işlem başarısız.
sonucMesaji	String			Sonuç mesajı

29. yukAktifEtV3

- Uetds sistemine daha önceden kaydedilen yük bildirimini durumu aktif etmek için kullanılır.
- *sefereYukEkleV3* metodundan gelen *yukId* değeri ile birlikte kullanılır.
- Sorgulama için *wsuser* ile web servis kullanıcı adı ve şifresi gönderilir.
- Çıktı parametresi olarak **sonucKodu: 0** metodun başarılı olarak çalıştığını ifade eder. **sonucKodu** değerinin farklı bir değer olması durumunda hataya ilişkin açıklama **sonucMesaji** parametresinde yazılır.
- Metodun girdi ve çıktıları aşağıdaki gibidir;

Girdiler

WsUser					
Parametre adı	Veri Tipi	Veri Boyu	Veri Aralığı	Zorunluluk	Açıklama
kullaniciAdi	String			Zorunlu	Web servis kullanıcı adı
sifre	String			Zorunlu	Bakanlık tarafından verilen web servis şifresi

Parametre adı	Veri Tipi	Veri Boyu	Veri Aralığı	Zorunluluk	Açıklama
yukId	Long			Zorunlu	Uetds sistemine <i>sefereYukEkleV3</i> metodu ile daha önce bildirilen yük bildirim referans numarası

Çıktılar

YukAktifEtV3Sonuc					
Parametre adı	Veri Tipi	Veri Boyu	Veri Aralığı	Açıklama	
sonucKodu	int			İşlem sonucunu belirtir. 0 ise başarılı, 0'dan farklı ise işlem başarısız.	
sonucMesaji	String			Sonuç mesajı	

30. paramTehlikeliMaddeMuafiyetTurleri

- Tehlikeli madde taşımaları için kullanılabilecek muafiyet türlerini listeler. Tehlikeli madde türünde yeni yük kaydı bildiriminde bu metottan seçilen taşımaya uygun muafiyet türü kodu gönderilir.
- Servis isteği için *wsuser* ile web servis kullanıcı adı ve şifresi gönderilir.
- Çıktı parametresi olarak **sonucKodu: 0** metodun başarılı olarak çalıştığını ifade eder. **sonucKodu** değerinin farklı bir değer olması durumunda hataya ilişkin açıklama **sonucMesaji** parametresinde yazılır.
- Metodun girdi ve çıktıları aşağıdaki gibidir;

Girdiler

WsUser					
Parametre adı	Veri Tipi	Veri Boyu	Veri Aralığı	Zorunluluk	Açıklama
kullaniciAdi	String			Zorunlu	Web servis kullanıcı adı
sifre	String			Zorunlu	Bakanlık tarafından verilen web servis şifresi

Çıktılar

ParamTehlikeliMaddeMuafiyetTurleriSonuc					
Parametre adı	Veri Tipi	Veri Boyu	Veri Aralığı	Açıklama	
sonucKodu	int			İşlem sonucunu belirtir. 0 ise başarılı, 0'dan farklı ise işlem başarısız.	
sonucMesaji	String			Sonuç mesajı	
muafiyetTuruListesi	List<MuafiyetTuruListesi>			Muafiyet türlerini içeren liste (Veri tipinin içeriği aşağıdaki tabloda gösterilmiştir.)	

MuafiyetTuruListesi					
Parametre adı	Veri Tipi	Veri Boyu	Veri Aralığı	Açıklama	
kodu	String			Muafiyet türü kodu	
aciklama	String			Muafiyet türü açıklaması	

31. seferRaporuV3

- Uetds sistemine kaydedilen sefer bilgilerini ve sefere ait tüm yük listesini içeren rapor dosyasını indirmek için kullanılır.
- *yeniSeferEkleV3* metodundan gelen *seferId* değeri ile birlikte kullanılır.
- Pdf raporunun byte dizisi formatında çıktısını verir.
- Servis isteği için *wsuser* ile web servis kullanıcı adı ve şifresi gönderilir.
- Çıktı parametresi olarak **sonucKodu: 0** metodun başarılı olarak çalıştığını ifade eder. **sonucKodu** değerinin farklı bir değer olması durumunda hataya ilişkin açıklama **sonucMesaji** parametresinde yazılır.
- Metodun girdi ve çıktıları aşağıdaki gibidir;

Girdiler

WsUser					
Parametre adı	Veri Tipi	Veri Boyu	Veri Aralığı	Zorunluluk	Açıklama
kullaniciAdi	String			Zorunlu	Web servis kullanıcı adı
sifre	String			Zorunlu	Bakanlık tarafından verilen web servis şifresi

Parametre adı	Veri Tipi	Veri Boyu	Veri Aralığı	Zorunluluk	Açıklama
seferId	Long			Zorunlu	Rapor çıktısı alacak sefer referans numarası

Çıktılar

SeferRaporuV3Sonuc					
Parametre adı	Veri Tipi	Veri Boyu	Veri Aralığı	Açıklama	
sonucKodu	int			İşlem sonucunu belirtir. 0 ise başarılı, 0'dan farklı ise işlem başarısız.	
sonucMesaji	String			Sonuç mesajı	
sonucPdf	byte[]			Seferin pdf rapor dosyası çıktısı (byte dizisi formatında)	

32. paramYukTuruBozulabilirGida

- Bozulabilir gıda türündeki yüklerin alt kısımlarını listeler.
- paramYukTuru metodundan Bozulabilir Gıda seçildiğinde, taşınan yükün detayı bu metottan seçilen tür kodu ile belirtilir.
- Sorgulama için *wsuser* ile web servis kullanıcı adı ve şifresi gönderilir. *tasimaTuruKodu* parametresi ile yapılan taşımanın türü gönderilir (Tehlikeli Madde ise 1, diğerleri için 2)
- Çıktı parametresi olarak **sonucKodu: 0** metodun başarılı olarak çalıştığını ifade eder. **sonucKodu** değerinin farklı bir değer olması durumunda hataya ilişkin açıklama **sonucMesaji** parametresinde yazılır.
- Metodun girdi ve çıktıları aşağıdaki gibidir;

Girdiler

WsUser					
Parametre adı	Veri Tipi	Veri Boyu	Veri Aralığı	Zorunluluk	Açıklama
kullaniciAdi	String			Zorunlu	Web servis kullanıcı adı
sifre	String			Zorunlu	Bakanlık tarafından verilen web servis şifresi

Çıktılar

WebServisVersiyonSonuc				
Parametre adı	Veri Tipi	Veri Boyu	Veri Aralığı	Açıklama
sonucKodu	int			İşlem sonucunu belirtir. 0 ise başarılı, 0'dan farklı ise işlem başarısız.
sonucMesaji	String			Sonuç mesajı
versiyon	UetdsEsysaWsVersiyon			Bozulabilir gıda türlerini içeren liste (Veri tipinin içeriği aşağıdaki tabloda gösterilmiştir.)

YukTurListesi				
Parametre adı	Veri Tipi	Veri Boyu	Veri Aralığı	Açıklama
id	Long			Yük türü id değeri
adi	String			Yük türü adı
bozulabilirGidaDetay	String			Yükün bozulabilir gıda türünde olup olmadığını belirtir. (bozulabilir gıda türünde ise E, değilse H)

33. webServisVersiyon

- Uetds Eşya / Tehlikeli Madde Taşımacılığı veri bildirim servisinin güncel versiyon bilgisini kontrol etmek için kullanılır.
- Web serviste bir güncelleme yayınlandığında yapılan yeniliklere ilişkin özet bilgi ve yeni versiyon kodu bilgisi döner.
- Belirli periyotlarla bu metot kontrol edilerek servisteki güncellemeler otomatik takip edilebilir.
- Sorgulama için *wsuser* ile web servis kullanıcı adı ve şifresi gönderilir. *tasimaTuruKodu* parametresi ile yapılan taşımanın türü gönderilir (Tehlikeli Madde ise 1, diğerleri için 2)
- Çıktı parametresi olarak **sonucKodu: 0** metodun başarılı olarak çalıştığını ifade eder. **sonucKodu** değerinin farklı bir değer olması durumunda hataya ilişkin açıklama **sonucMesaji** parametresinde yazılır.
- Metodun girdi ve çıktıları aşağıdaki gibidir;

Girdiler

WsUser					
Parametre adı	Veri Tipi	Veri Boyu	Veri Aralığı	Zorunluluk	Açıklama
kullaniciAdi	String			Zorunlu	Web servis kullanıcı adı
sifre	String			Zorunlu	Bakanlık tarafından verilen web servis şifresi

Çıktılar

WebServisVersiyonSonuc				
Parametre adı	Veri Tipi	Veri Boyu	Veri Aralığı	Açıklama
sonucKodu	int			İşlem sonucunu belirtir. 0 ise başarılı, 0'dan farklı ise işlem başarısız.
sonucMesaji	String			Sonuç mesajı
versiyon	UetdsEşyaWsVersiyon			Uetds Eşya/Tehlikeli Madde Taşımacılığı web servisi güncel versiyon bilgisi (Veri tipinin içeriği aşağıdaki tabloda gösterilmiştir.)

UetdsEşyaWsVersiyon				
Parametre adı	Veri Tipi	Veri Boyu	Veri Aralığı	Açıklama
versiyon	String			Güncel web servis versiyon kodu
aciklama	String			Web serviste yapılan son değişiklikler hakkında özet bilgi
yayinlanmaTarihi	String			Web serviste son değişiklik yapılma tarihi

34. firmaCezaSorgula

- Firmanın varsa aktif cezalarını sorgulamak için kullanılacak metottur.
- Servis isteği için sorgulama parametreleri ve *wsuser* ile web servis kullanıcı adı ve şifre bilgileri gönderilir.
- Çıktı parametresi olarak **sonucKodu: 0** metodun başarılı olarak çalıştığını ifade eder. **sonucKodu** değerinin farklı bir değer olması durumunda hataya ilişkin açıklama **sonucMesaji** parametresinde yazılır.
- Test ve Geliştirme için 01.01.2021 ile 01.01.2022 tarih aralıkları kullanılabilir.
- Metodun girdi ve çıktıları aşağıdaki gibidir;

NOT: Sorgulamalar en fazla 1 yıllık tarih aralıkları ile yapılabilir.

Girdiler

WsUser					
Parametre adı	Veri Tipi	Veri Boyu	Veri Aralığı	Zorunluluk	Açıklama
kullaniciAdi	String			Zorunlu	Web servis kullanıcı adı
sifre	String			Zorunlu	Bakanlık tarafından verilen web servis şifresi

UetdsFirmaCezaSorguInput				
Parametre adı	Veri Tipi	Veri Aralığı	Zorunluluk	Açıklama
plaka	String			Sorgulanmak istenen plaka bilgisi
baslangicTarihi	String	dd/MM/yyyy formatında olmalıdır	Zorunlu	Sorgulamak istenen cezaların tarih başlangıç bilgisi
bitisTarihi	String	dd/MM/yyyy formatında olmalıdır	Zorunlu	Sorgulamak istenen cezaların tarih bitiş bilgisi

Çıktılar

UetdsFirmaCezaListeSonuc				
Parametre adı	Veri Tipi	Veri Boyu	Veri Aralığı	Açıklama
sonucKodu	int			İşlem sonucunu belirtir. 0 ise başarılı, 0'dan farklı ise işlem başarısız.
sonucMesaji	String			Sonuç mesajı
cezaListe	List<UetdsFirmaCezaListe>			Firmaların sorgulama sonucu aktif ceza listesi

UetdsFirmaCezaListe				
Parametre adı	Veri Tipi	Veri Boyu	Veri Aralığı	Açıklama
cezaRefId	String	20		Kesinlen cezanın bakanlık referans bilgisi
plaka	String	100		Varsa ceza kesilen plaka bilgisi
firmaUnvan	String	1000		Ceza kesilen firma ünvanı
cezaGirenBolge	String	100		Cezayi giren bölge bilgisi

**UETDS YÜK TAŞIMA BİLDİRİMİ
ENTEGRASYON KILAVUZU**

cezaKesenKurum	String	200	Ulaştırma ve Altyapı Bakanlığı, Emniyet Genel Müdürlüğü vs.	Cezayı kesen kurum bilgisi
verilisTarihi	String	10	dd/MM/yyyy	Cezanın veriliş tarihi
verilisSaati	String	5	Örn: 13:30	Cezanın veriliş saati
tebligTarihi	String	10	dd/MM/yyyy	Firmaya tebliğ tarihi
cezaTutari	String	20		Cezanın tutarı bilgisi
cezaMadde	String	20		Ceza maddesi
cezaGerekce	String	1000		Cezanın gerekçe ve açıklaması
istasyonAdi	String	500		Varsa cezanın kesildiği istasyon bilgisi

35. firmaUyarmaSorgula

- Firmanın varsa paraya çevrilmemiş uyarılarını sorgulamak için kullanılacak metottur.
- Servis isteği için sorgulama parametreleri ve *wsuser* ile web servis kullanıcı adı ve şifre bilgileri gönderilir.
- Çıktı parametresi olarak **sonucKodu: 0** metodun başarılı olarak çalıştığını ifade eder. **sonucKodu** değerinin farklı bir değer olması durumunda hataya ilişkin açıklama **sonucMesaji** parametresinde yazılır.
- Test ve Geliştirme için 01.01.2021 ile 01.01.2022 tarih aralıkları kullanılabilir.
- Metodun girdi ve çıktıları aşağıdaki gibidir;

NOT: Sorgulamalar en fazla 1 yıllık tarih aralıkları ile yapılabilir.

Girdiler

WsUser					
Parametre adı	Veri Tipi	Veri Boyu	Veri Aralığı	Zorunluluk	Açıklama
kullaniciAdi	String			Zorunlu	Web servis kullanıcı adı
sifre	String			Zorunlu	Bakanlık tarafından verilen web servis şifresi

UetdsFirmaUyarmaSorguInput				
Parametre adı	Veri Tipi	Veri Aralığı	Zorunluluk	Açıklama
plaka	String			Sorgulanmak istenen plaka bilgisi
baslangicTarihi	String	dd/MM/yyyy formatında olmalıdır	Zorunlu	Sorgulamak istenen uyarıların tarih başlangıç bilgisi
bitisTarihi	String	dd/MM/yyyy formatında olmalıdır	Zorunlu	Sorgulamak istenen uyarıların tarih bitiş bilgisi

Çıktılar

UetdsFirmaUyarmaListeSonuc				
Parametre adı	Veri Tipi	Veri Boyu	Veri Aralığı	Açıklama
sonucKodu	int			İşlem sonucunu belirtir. 0 ise başarılı, 0'dan farklı ise işlem başarısız.
sonucMesaji	String			Sonuç mesajı
uyarmaListe	List<UetdsFirmaUyarmaListe>			Firmaların sorgulama sonucu aktif uyarma listesi

UetdsFirmaUyarmaListe				
Parametre adı	Veri Tipi	Veri Boyu	Veri Aralığı	Açıklama
uyarmaRefId	String	20		Kesinlen uyarmanın bakanlık referans bilgisi
plaka	String	100		Varsa uyarma verilen plaka bilgisi
belgeNo	String	100		Uyarma verilen firma belge numarası
belgeTuru	String	20		Uyarma verilen firma belge türü
firmaUnvan	String	1000		Uyarma verilen firma ünvanı
uyarmaMadde	String	20		Uyarma maddesi

**UETDS YÜK TAŞIMA BİLDİRİMİ
ENTEGRASYON KILAVUZU**

uyarmaGerekce	String	1000		Uyarma gerekçe ve açıklaması
verilisTarihi	String	10	dd/MM/yyyy	Uyarmanın veriliş tarihi
ihhtarTutari	String	20		Verilen uyarmanın ihhtar tutarı
odemeNo	String	50		Uyarmanın paraya çevrilebilecek ödeme numarası
uyarmaGirenBolge	String	100		Uyarmayı veren bölge bilgisi
uyarmaKesenKurum	String	200	Ulaştırma ve Altyapı Bakanlığı, Emniyet Genel Müdürlüğü vs.	Uyarmayı veren kurum bilgisi
tebligTarihi	String	10	dd/MM/yyyy	Firmaya tebliğ tarihi

10. firmalletisimBilgisiEkle

- Firmaların güncellemelerden ve bazı duyurulardan haberdar olmaları için iletişim bilgilerini bakanlık sistemine ekleyebilecekleri metottur. Birden fazla iletişim adresi eklenebilir.
- Servis isteği için iletişim parametreleri ve *wsuser* ile web servis kullanıcı adı ve şifre bilgileri gönderilir.
- Çıktı parametresi olarak **sonucKodu: 0** metodun başarılı olarak çalıştığını ifade eder. **sonucKodu** değerinin farklı bir değer olması durumunda hataya ilişkin açıklama **sonucMesaji** parametresinde yazılır.
- Metodun girdi ve çıktıları aşağıdaki gibidir;

Girdiler

WsUser					
Parametre adı	Veri Tipi	Veri Boyu	Veri Aralığı	Zorunluluk	Açıklama
kullaniciAdi	String			Zorunlu	Web servis kullanıcı adı
sifre	String			Zorunlu	Bakanlık tarafından verilen web servis şifresi

UetdsFirmalletisimInput				
Parametre adı	Veri Tipi	Veri Aralığı	Zorunluluk	Açıklama
mailAdresi	String	Örn: abc@defg.com	Zorunlu	Firmanın bilgilendirilmesinde kullanılacak mail bilgisi
cepTel	String	10 haneli başında 0(Sıfır) olmadan girilmeli Örn: 51234567890	Zorunlu	Firmanın bilgilendirilmesinde kullanılacak cept telefonu bilgisi
aciklama	String			Varsa iletişim bilgisi açıklaması

Çıktılar

UetdsGenelIslemSonuc:					
Parametre adı	Veri Tipi	Veri Boyu	Veri Aralığı	Zorunluluk	Açıklama
sonucKodu	int				0 ise işlem Başarılı
sonucMesaji	String				Sonuç Mesajı

11. firmalletisimBilgisiListele

- Firmaların bakanlık sistemine ilettikleri iletişim bilgilerinin listeleneceği metottur.
- Servis isteği için sorgulama parametreleri ve *wsuser* ile web servis kullanıcı adı ve şifre bilgileri gönderilir.
- Çıktı parametresi olarak **sonucKodu: 0** metodun başarılı olarak çalıştığını ifade eder. **sonucKodu** değerinin farklı bir değer olması durumunda hataya ilişkin açıklama **sonucMesaji** parametresinde yazılır.
- Metodun girdi ve çıktıları aşağıdaki gibidir;

Girdiler

WsUser					
Parametre adı	Veri Tipi	Veri Boyu	Veri Aralığı	Zorunluluk	Açıklama
kullaniciAdi	String			Zorunlu	Web servis kullanıcı adı
sifre	String			Zorunlu	Bakanlık tarafından verilen web servis şifresi

Çıktılar

UetdsFirmalletisimListeSonuc					
Parametre adı	Veri Tipi	Veri Boyu	Veri Aralığı	Açıklama	
sonucKodu	int			İşlem sonucunu belirtir. 0 ise başarılı, 0'dan farklı ise işlem başarısız.	
sonucMesaji	String			Sonuç mesajı	
uetdsFirmalletisimListesi	List<UetdsFirmalletisim>			Firmaların sorgulama sonucu aktif iletişim bilgileri listesi	

UetdsFirmalletisim					
Parametre adı	Veri Tipi	Veri Boyu	Veri Aralığı	Açıklama	
firmalletisimId	Long			İletişim bilgisinin tanımlı tekil anahtar bilgisi	
mailAdresi	String	100		Firmanın kayıtlı olan mail adresi bilgisi	
cepTel	String	10		Firmanın kayıtlı olan cep telefonu bilgisi	
aciklama	String	400		İletişim adresi açıklaması	

12. firmaliletisimBilgisiSil

- Firmaların daha önce eklediği iletişim bilgisini silmek için kullanılacak metottur.
- Servis isteği için silinecek iletişim adresi parametresi ve *wsuser* ile web servis kullanıcı adı ve şifre bilgileri gönderilir.
- Çıktı parametresi olarak **sonucKodu: 0** metodun başarılı olarak çalıştığını ifade eder. **sonucKodu** değerinin farklı bir değer olması durumunda hataya ilişkin açıklama **sonucMesaji** parametresinde yazılır.
- Metodun girdi ve çıktıları aşağıdaki gibidir;

Girdiler

WsUser					
Parametre adı	Veri Tipi	Veri Boyu	Veri Aralığı	Zorunluluk	Açıklama
kullaniciAdi	String			Zorunlu	Web servis kullanıcı adı
sifre	String			Zorunlu	Bakanlık tarafından verilen web servis şifresi

Parametre adı	Veri Tipi	Veri Boyu	Veri Aralığı	Zorunluluk	Açıklama
firmaliletisimId	String			Zorunlu	Silinecek firma iletişiminin firmaliletisimBilgisiListele metodundan gelen firmaliletisimId bilgisi

Çıktılar

UetdsGenelIslemSonuc:					
Parametre adı	Veri Tipi	Veri Boyu	Veri Aralığı	Zorunluluk	Açıklama
sonucKodu	int				0 ise işlem Başarılı
sonucMesaji	String				Sonuç Mesajı

E. WEB SERVİS TEST ENTEGRASYONU İÇİN ÖRNEK BİLGİLER

- **ÖRNEK ARAÇ VE FİRMA BİLGİLERİ**

Web servisin test entegrasyonu için kullanılması gereken;

Unet No: **999999**, Şifre: **999999testtest**

Test entegrasyonu esnasında aşağıdaki plakalar kullanılarak yük kaydı bildirimini gerçekleştirilebilir.

06TEST123, 34TEST123

Tehlikeli madde yük bildirimleri için gereken yetki belgesi ve faaliyet türüne sahip firma olarak aşağıdaki vergi numarası ile bildirim gerçekleştirilebilir.

11122233344

- **ÖRNEK SRC1 ve SRC3 BELGE SAHİBİ KİŞİ BİLGİLERİ**

Vize Ön Başvurusu için gerekli SRC1 ve SRC3 belge sahibi kişi bilgileri olarak aşağıdaki örnekler kullanılabilir.

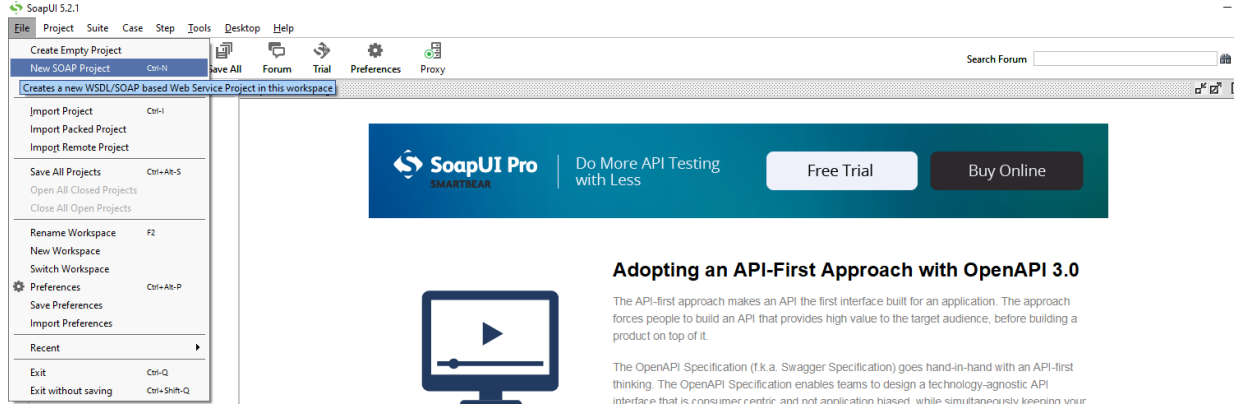
<u>Kimlik No</u>	<u>Adı</u>	<u>Soyadı</u>
11111111111	TEST1 ADI	TEST1 SOYADI
22222222222	TEST2 ADI	TEST2 SOYADI
33333333333	TEST3 ADI	TEST3 SOYADI
44444444444	TEST4 ADI	TEST4 SOYADI
55555555555	TEST5 ADI	TEST5 SOYADI
66666666666	TEST6 ADI	TEST6 SOYADI
77777777777	TEST7 ADI	TEST7 SOYADI
88888888888	TEST8 ADI	TEST8 SOYADI
99999999999	TEST9 ADI	TEST9 SOYADI

F. WEB SERVİS METOTLARININ SOAPUI YAZILIMI İLE TEST EDİLMESİ

Web servis metotları SoapUI yazılımı kullanılarak test edilebilir. SoapUI yazılımına aşağıdaki bağlantı üzerinden ulaşılabilir.

<https://www.soapui.org/downloads/soapui.html>

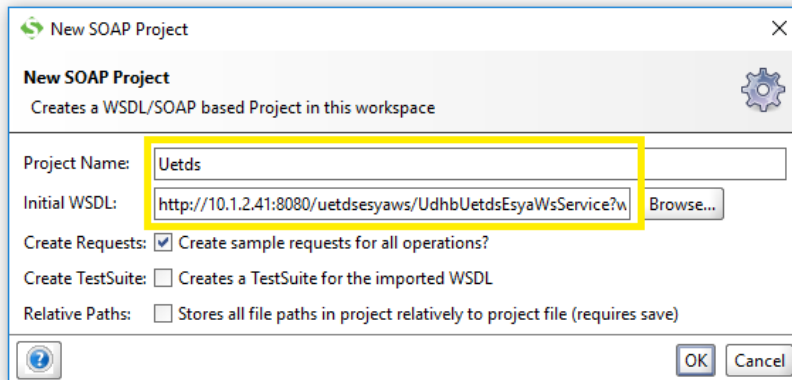
Resim-1’de görüldüğü gibi File menüsü üzerinden “New SOAP Project” seçeneğine tıklayarak yeni bir SOAP Projesi açılır.



Resim 1

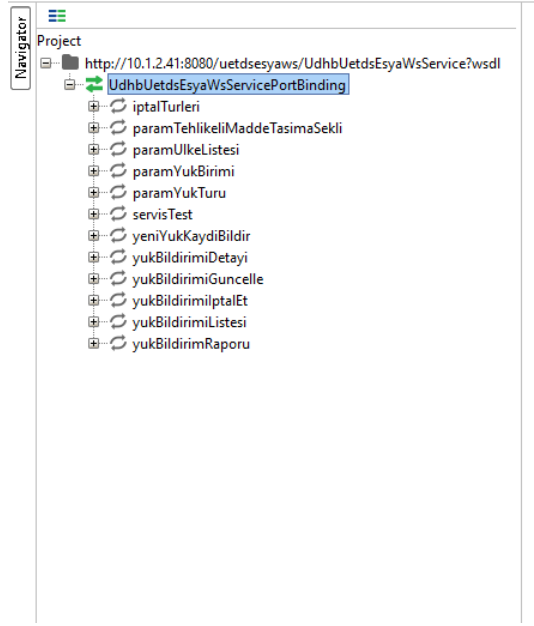
Gelen ekranda ilgili alanlara proje adını ve bakanlık tarafından sağlanan web servisin adresi girilir ve OK butonuna tıklayarak proje kaydedilir.

Test Ortamı Wsdl: <https://servis.turkiye.gov.tr/services/g2g/kdgm/test/uetsdesya?wsdl>



Resim 2

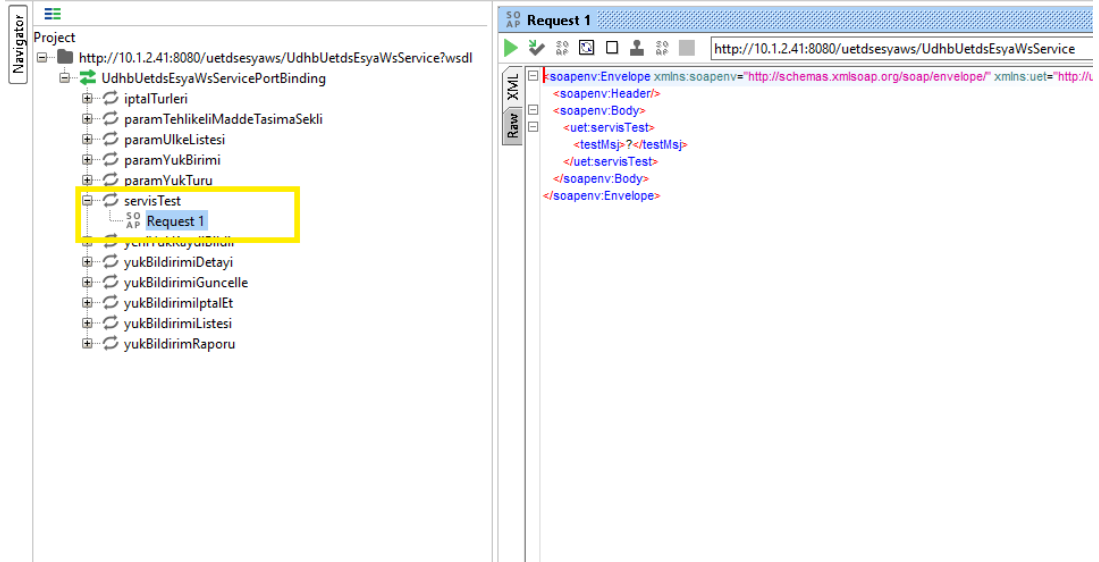
Eklenen projenin yanındaki + işaretine tıklayarak web serviste bulunan metotlar listelenir. (Resim-3)



Resim 3

I. servisTest metodunun test edilmesi

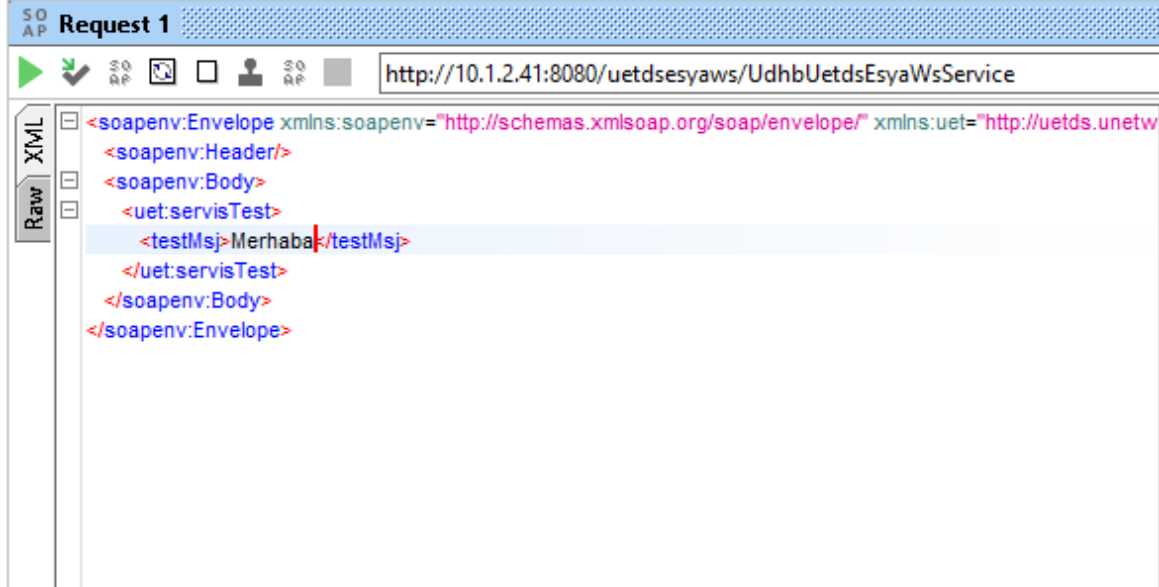
Web serviste bulunan bir metodu test etmek için metod adının solundaki + işareti tıklanarak **Request 1** seçilir.



Resim 4

Açılan yeni pencerede web servise gönderilecek parametre değerleri girilir.

Örnekte yer alan **servisTest** metodu için **<testMsj>** parametresine “Merhaba” yazıldı.



Resim 5

Web servise istek göndermeden önce yetkilendirme ayarlarının da yapılması gerekmektedir.

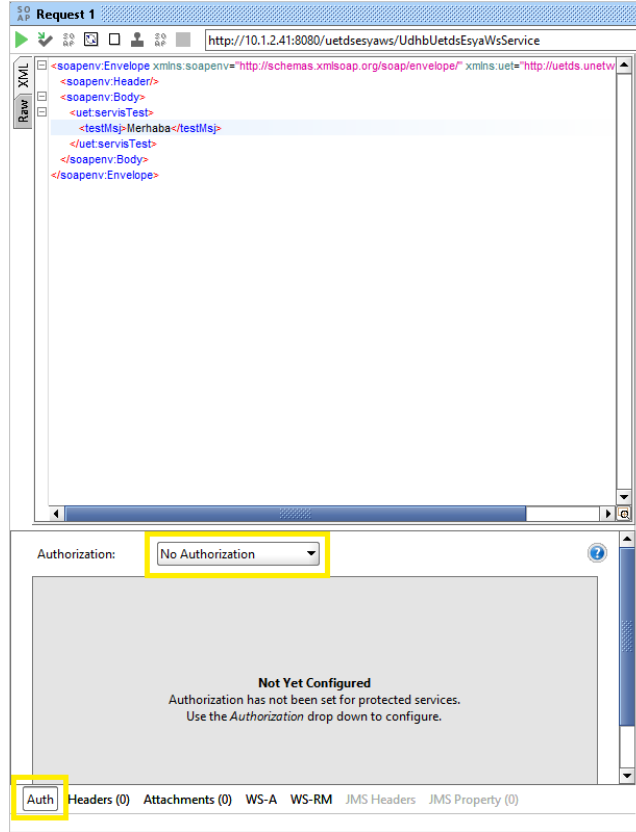
Aşağıdaki görsellerde yetkilendirme aşamaları gösterilmiştir.

Yetkilendirme seçenekleri için ekranın altındaki **Auth** butonuna tıklanır. (Resim-6)

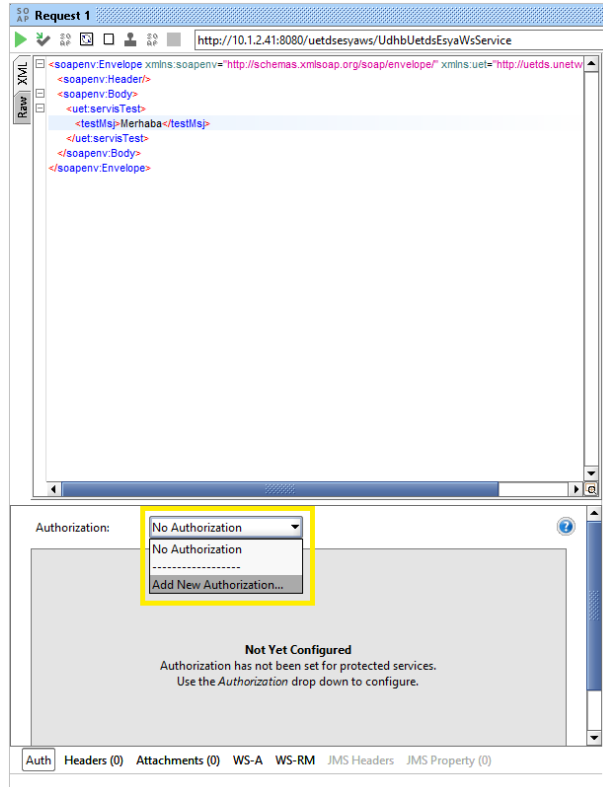
Add New Authorization seçeneği seçilir ve yeni açılan pencereden yetkilendirme türünü **Basic** olarak seçilir. (Resim-7, Resim-8)

Yetkilendirme ayarları için gelen ekrana web servis için gereken kullanıcı ve şifre ilgili alanlara yazılır. (Resim-9)

UETDS YÜK TAŞIMA BİLDİRİMİ ENTEGRASYON KILAVUZU

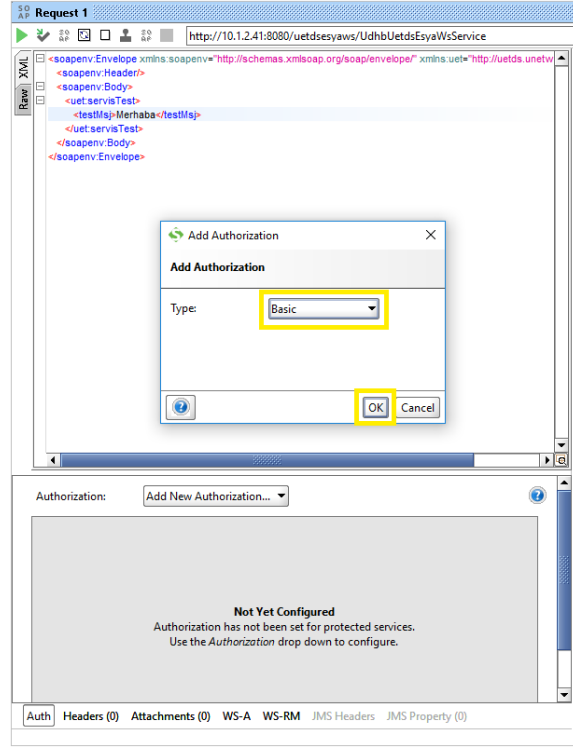


Resim 6

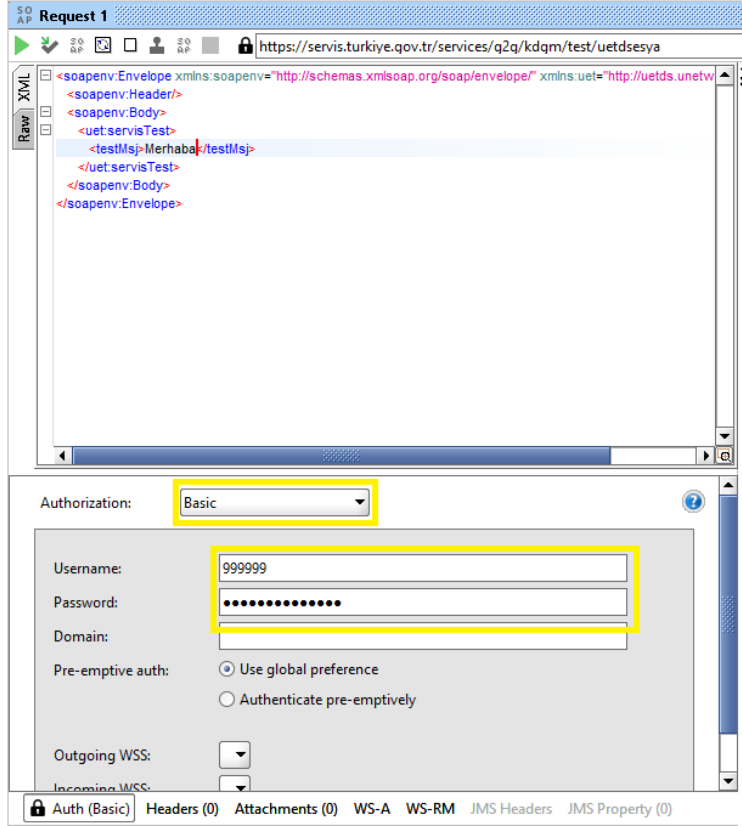


Resim 7

UETDS YÜK TAŞIMA BİLDİRİMİ ENTEGRASYON KILAVUZU

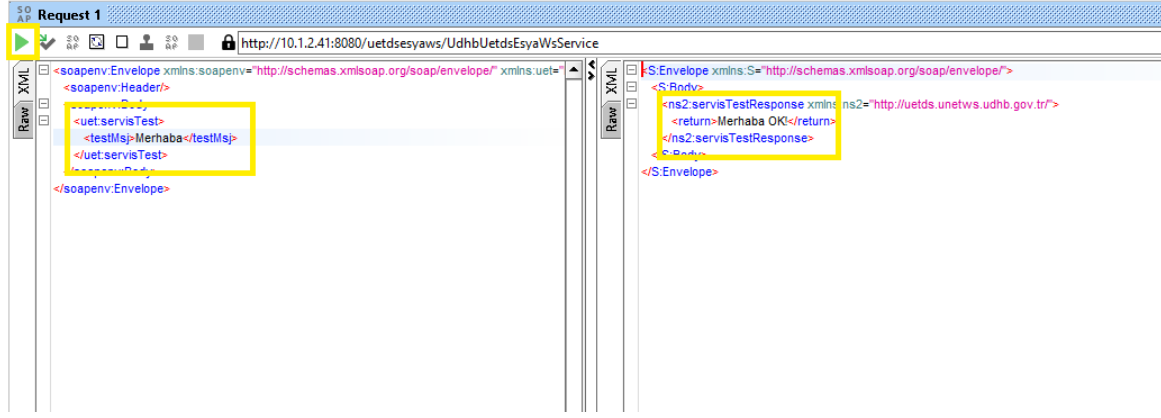


Resim 8



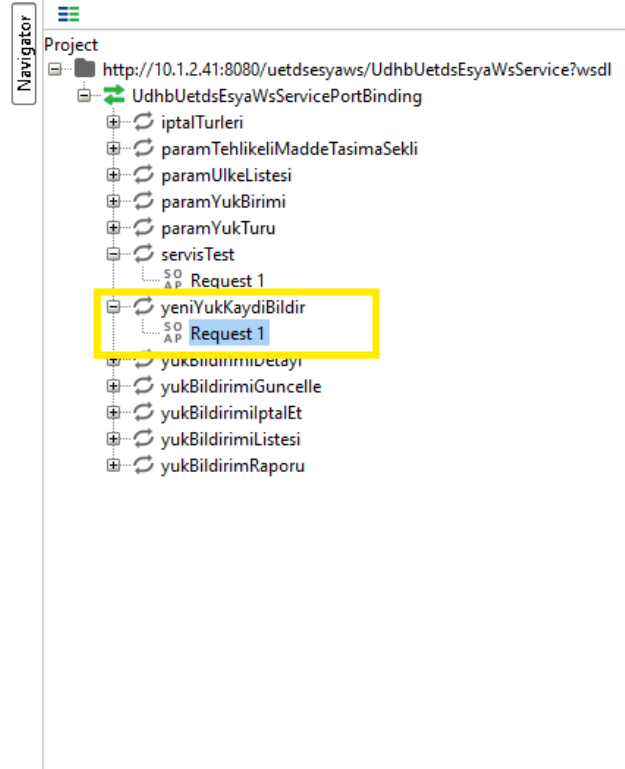
Resim 9

Yetkilendirme aşamasından sonra ekranın sol üstünde bulunan yeşil renkteki çalıştır butonuna tıklayarak servis metodu çalıştırılır ve web servisten gelen cevap değeri de ekranın sağındaki pencere görüntülenir (Resim-10)



Resim 10

II. yukKaydiBildir metodunun test edilmesi



Resim 11

UETDS YÜK TAŞIMA BİLDİRİMİ ENTEGRASYON KILAVUZU

servisTest metodunda olduğu gibi servis yetkilendirmesi yapıldıktan sonra yük ve araç bilgileri girilerek çalıştır butonuna tıklanır.

The screenshot displays a SOAP client interface with a project navigator on the left and a request editor on the right. The project navigator shows a tree structure with the following items:

- Project
- http://10.1.2.41:8080/uetdsesyaws/UdhbUetdsEsysaWsService?wsdl
- UdhbUetdsEsysaWsServicePortBinding
- iptalTurleri
- paramTehlikeliMaddeTasimaSekli
- paramUlkeListesi
- paramYukBirimi
- paramYukTuru
- servisTest
- Request 1
- Request 1 (selected)
- yeniYukKaydiBildir
- yukBildirimiDetayi
- yukBildirimiGuncelle
- yukBildirimiIptalEt
- yukBildirimiListesi
- yukBildirimiRaporu

The request editor shows the following XML content:

```
<?xml version='1.0' encoding='utf-8'>
<soapenv:Envelope xmlns:soapenv='http://schemas.xmlsoap.org/soap/envelope/' xmlns:uet='http://uetds.unetw...
<soapenv:Header/>
<soapenv:Body/>
  <uet:yeniYukKaydiBildir>
    <wsuser>
      <kullaniciAdi>12345</kullaniciAdi>
      <sifre>12345test</sifre>
    </wsuser>
    <aracBilgileriInput>
      <plaka1>71AU731</plaka1>
      <!--Optional-->
      <plaka2></plaka2>
      <!--Optional-->
      <sofor1TcNo>11166644888</sofor1TcNo>
      <!--Optional-->
      <sofor2TcNo></sofor2TcNo>
      <!--Optional-->
      <tasimaTuruKodu>2</tasimaTuruKodu>
    </aracBilgileriInput>
    <!--1 or more repetitions-->
    <yukBilgileriListInput>
      <!--Optional-->
      <gonderenVergNo>8460056835</gonderenVergNo>
      <gonderenUnvan>1. GÖNDEREN FIRMA UNVANI</gonderenUnvan>
      <!--Optional-->
      <aliciVergNo>1</aliciVergNo>
      <aliciUnvan>1. ALICI FIRMA UNVANI</aliciUnvan>
      <yuklemeUlkeKodu>TR</yuklemeUlkeKodu>
      <yuklemellicemerniskodu>6</yuklemellicemerniskodu>
      <yuklemellicemerniskodu>1231</yuklemellicemerniskodu>
      <bosaltmaUlkeKodu>TR</bosaltmaUlkeKodu>
      <bosaltmalicemerniskodu>16</bosaltmalicemerniskodu>
      <bosaltmalicemerniskodu>1829</bosaltmalicemerniskodu>
      <yuklemeTarihi>01/07/2019</yuklemeTarihi>
      <yuklemeSaati>15:30</yuklemeSaati>
      <bosaltmaTarihi>02/07/2019</bosaltmaTarihi>
      <bosaltmaSaati>10:00</bosaltmaSaati>
      <yukCinsid>2</yukCinsid>
      <yukBirimi>KG</yukBirimi>
      <yukMiktari>250</yukMiktari>
      <tasimaBedeli>2000</tasimaBedeli>
      <!--Optional-->
      <unNumaras></unNumaras>
      <!--Optional-->
      <tehlikeliMaddeTasimaSekli></tehlikeliMaddeTasimaSekli>
    </yukBilgileriListInput>
  </uet:yeniYukKaydiBildir>
</soapenv:Body>
</soapenv:Envelope>
```

The interface also shows a status bar at the bottom with the following information: Auth Headers (0) Attachments (0) WS-A WS-RM JMS Headers JMS Property (0)

Resim 12

İşlem sonucunda aşağıdaki gibi "İŞLEM BAŞARILI" sonucu ve eklenen yük bildiriminin Uetds sistemindeki referans numarası elde edilir. Birden fazla yük bildirimlerinde aynı sayıda sonuç içeren bir sonuç listesi görünecektir.

```
<S:Envelope xmlns:S="http://schemas.xmlsoap.org/soap/envelope/">
  <S:Body>
    <ns2:yeniYukKaydiBildirResponse xmlns:ns2="http://uetds.unetws.udhb.gov.tr/">
      <return>
        <sonucKodu>0</sonucKodu>
        <sonucMesaji>İŞLEM BAŞARILI</sonucMesaji>
        <uetdsEsysaSonuc>
          <sira>1</sira>
          <sonucKodu>0</sonucKodu>
          <sonucMesaji>İŞLEM BAŞARILI</sonucMesaji>
          <uetdsBildirimReferansNo>1462</uetdsBildirimReferansNo>
        </uetdsEsysaSonuc>
      </return>
    </ns2:yeniYukKaydiBildirResponse>
  </S:Body>
</S:Envelope>
```

Resim 13

III. yukBildirimDetayi metodunun test edilmesi

```
Request 1
http://10.1.2.41:8080/uetdsesyaws/UdhbUetdsEsysaWsService
<soapenv:Envelope xmlns:soapenv="http://schemas.xmlsoap.org/soap/envelope/" xmlns:uet="http://...">
  <soapenv:Header/>
  <soapenv:Body>
    <uet:yukBildirimDetayi>
      <wsuser>
        <kullaniciAdi>12345</kullaniciAdi>
        <sifre>12345test</sifre>
      </wsuser>
      <bildirimId>1462</bildirimId>
    </uet:yukBildirimDetayi>
  </soapenv:Body>
</soapenv:Envelope>
```

Resim 14

**UETDS YÜK TAŞIMA BİLDİRİMİ
ENTEGRASYON KILAVUZU**

Uetds sisteminde daha önceden kaydedilen bir yük bildirim referans numarası ile yukBildirimDetayi metodu çağrıldığında aşağıdaki gibi yük bildirimine ilişkin tüm veriler gelecektir.

```
<?xml version='1.0' encoding='UTF-8'>
<S:Envelope xmlns:S="http://schemas.xmlsoap.org/soap/envelope/">
  <S:Body>
    <ns2:yukBildirimDetayiResponse xmlns:ns2="http://uetds.unetws.udhb.gov.tr/">
      <return>
        <sonucKodu>0</sonucKodu>
        <sonucMesaji>İŞLEM BAŞARILI</sonucMesaji>
        <bildirimDetayi>
          <aliciUnvan>1. ALICI FIRMA ÜNVANI</aliciUnvan>
          <bildirimTarihi>19/06/2019 10:16</bildirimTarihi>
          <bosaltmalIdi>BURSA</bosaltmalIdi>
          <bosaltmalMernisKodu>16</bosaltmalMernisKodu>
          <bosaltmalIceAdi>NİLÜFER</bosaltmalIceAdi>
          <bosaltmalIceKodu>1829</bosaltmalIceKodu>
          <bosaltmaSaati>10:00</bosaltmaSaati>
          <bosaltmaTarihi>02/07/2019</bosaltmaTarihi>
          <bosaltmaUlkeAdi>Türkiye</bosaltmaUlkeAdi>
          <bosaltmaUlkeKodu>TR</bosaltmaUlkeKodu>
          <durum>Geçerli</durum>
          <gonderenUnvan>1. GÖNDEREN FIRMA ÜNVANI</gonderenUnvan>
          <gonderenVergiNo>4445550000</gonderenVergiNo>
          <plaka1>71AU731</plaka1>
          <sofor1TCNo>11166644888</sofor1TCNo>
          <sonGuncellemeTarihi>19/06/2019 10:16</sonGuncellemeTarihi>
          <tasimaBedeli>2000</tasimaBedeli>
          <tasimaTuruAciklama>Diğer</tasimaTuruAciklama>
          <tasimaTuruKodu>2</tasimaTuruKodu>
          <uetdsBildirimReferansNo>1462</uetdsBildirimReferansNo>
          <yukBirim>KG</yukBirim>
          <yukCinsAdi>Hayvansal kaynaklı diğer ham malzemeler</yukCinsAdi>
          <yukCinsId>2</yukCinsId>
          <yukMiktari>250</yukMiktari>
          <yuklemelIdi>ANKARA</yuklemelIdi>
          <yuklemelMernisKodu>6</yuklemelMernisKodu>
          <yuklemelIceAdi>ÇANKAYA</yuklemelIceAdi>
          <yuklemelIceMernisKodu>1231</yuklemelIceMernisKodu>
          <yuklemeSaati>15:30</yuklemeSaati>
          <yuklemeTarihi>01/07/2019</yuklemeTarihi>
          <yuklemeUlkeAdi>Türkiye</yuklemeUlkeAdi>
          <yuklemeUlkeKodu>TR</yuklemeUlkeKodu>
        </bildirimDetayi>
      </return>
    </ns2:yukBildirimDetayiResponse>
  </S:Body>
</S:Envelope>
```

Headers (6) Attachments (0) SSL Info WSS (0) JMS (0) 12 : 20

Resim 15